



FIT-jelentés :: 2015

Telephelyi jelentés

10. évfolyam :: 4 évfolyamos gimnázium

Barcsi Általános Iskola, Gimnázium, Kollégium, Alapfokú Művészeti Iskola

7570 Barcs, Tavasz utca 3.

OM azonosító: 200908

Telephely kódja: 017



EMBERI ERŐFORRÁSOK
MINISZTERIUMA

● **KTATÁSI HIVATAL**



Létszám adatok

A telephely létszámadatai a 4 évfolyamos gimnáziumi képzéstípusban a 10. évfolyamon

| Osztály neve | Tanulók száma | | | | | | |
|-----------------|---------------|-------------|-------------------|--------------|-------------|-----------------------------|-------------------------|
| | Összesen | SNI tanulók | Mentesült tanulók | BTMN tanulók | HHH tanulók | Jelentésre jogosult tanulók | A jelentésben szereplők |
| 10. a | 24 | 1 | 0 | 1 | 2 | 24 | 23 |
| 9. c | 36 | 0 | 0 | 0 | 0 | 36 | 34 |
| 9. e | 26 | 0 | 0 | 0 | 0 | 26 | 26 |
| Összesen | 86 | 1 | 0 | 1 | 2 | 86 | 83 |

A korábbi mérésekben eredménnyel rendelkezőkre vonatkozó létszám adatok

| Osztály neve | Tanulók száma | |
|-----------------|---|---|
| | Ebben a jelentésben szereplők (előző táblázat utolsó oszlopa) | Ebből a 2013-as mérésben eredménnyel rendelkeznek |
| 10. a | 23 | 22 |
| 9. c | 34 | 33 |
| 9. e | 26 | 23 |
| Összesen | 83 | 78 |

A Tanulói háttérkérdőívre és a családháttér-indexre vonatkozó létszám adatok

| Osztály neve | Tanulók száma | | |
|-----------------|-----------------------|------------------------------|----------------|
| | Jelentésre jogosultak | Tanulói kérdőívet kitöltötte | Van CSH-indexe |
| 10. a | 24 | 22 | 20 |
| 9. c | 36 | 34 | 30 |
| 9. e | 26 | 24 | 24 |
| Összesen | 86 | 80 | 74 |

A sajátos nevelési igényű vagy problémákkal küzdő tanulók adatai


| Sajátos nevelési igény típusa | Tanulók száma | |
|--|------------------|-----------------------------------|
| | SNI/BTMN tanulók | Mentesültek a teszt megírása alól |
| Testi, érzékszervi vagy beszéd fogyatékos tanulók | 1 | 0 |
| Enyhe, közép súlyos vagy súlyos értelmi fogyatékos vagy autista tanulók | 0 | 0 |
| A megismerő funkciók vagy a viselkedés fejlődésének (organikus okra visszavezethető vagy vissza nem vezethető) tartós és súlyos rendellenességével küzdő tanulók | 0 | 0 |
| Beilleszkedési, tanulási vagy magatartási nehézségekkel küzdő tanulók | 1 | 0 |
| Összesen | 2 | 0 |

A mentesülő tanulók adatai

| A mentesség oka | Tanulók száma |
|---|---------------|
| SNI tanuló | 0 |
| Ideiglenes sérülés miatt mentesített tanuló | 0 |
| Nyelvi szempontból mentesíthető tanuló | 0 |
| Összesen | 0 |

A telephely jelentésre jogosult tanulóinak előző év végi matematikajegye

| Osztály | Szerepel-e a jelentésben? | Előző év végi matematikajegy | | | | | | Összesen |
|-----------------|----------------------------------|------------------------------|----------|-----------|-----------|-----------|-----------|-----------|
| | | - | 1 | 2 | 3 | 4 | 5 | |
| 10. a | Jelentésben szereplők | 1 | 0 | 13 | 8 | 1 | 0 | 23 |
| | Jelentésben nem szereplők | 0 | 0 | 1 | 0 | 0 | 0 | 1 |
| 9. c | Jelentésben szereplők | 0 | 0 | 2 | 5 | 7 | 20 | 34 |
| | Jelentésben nem szereplők | 0 | 0 | 0 | 0 | 1 | 1 | 2 |
| 9. e | Jelentésben szereplők | 0 | 0 | 1 | 6 | 10 | 9 | 26 |
| | Jelentésben nem szereplők | 0 | 0 | 0 | 0 | 0 | 0 | 0 |
| Összesen | Jelentésben szereplők | 1 | 0 | 16 | 19 | 18 | 29 | 83 |
| | Jelentésben nem szereplők | 0 | 0 | 1 | 0 | 1 | 1 | 3 |

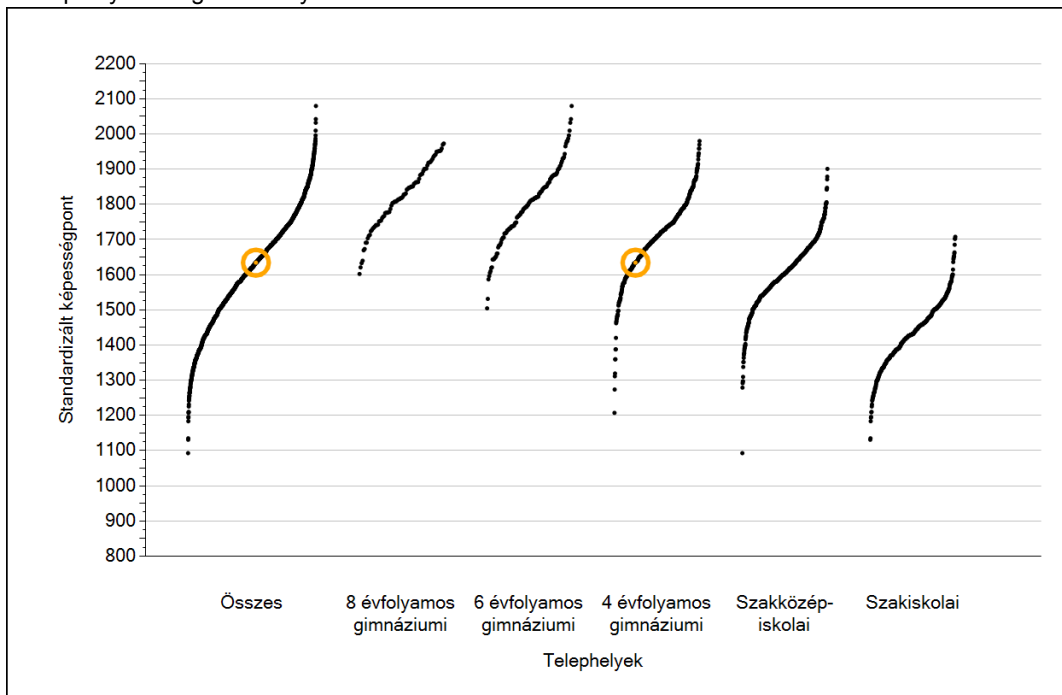


Matematika

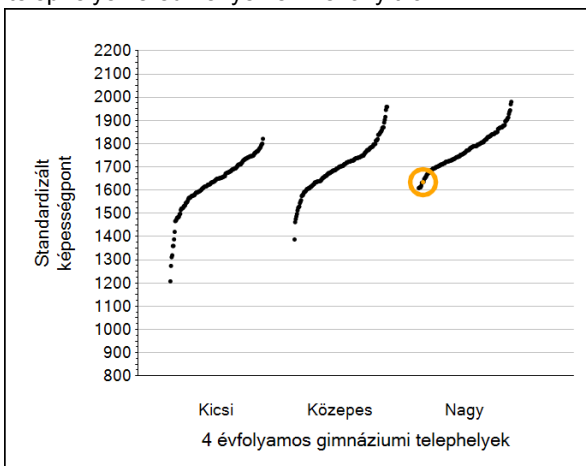
1a

Átlageredmények

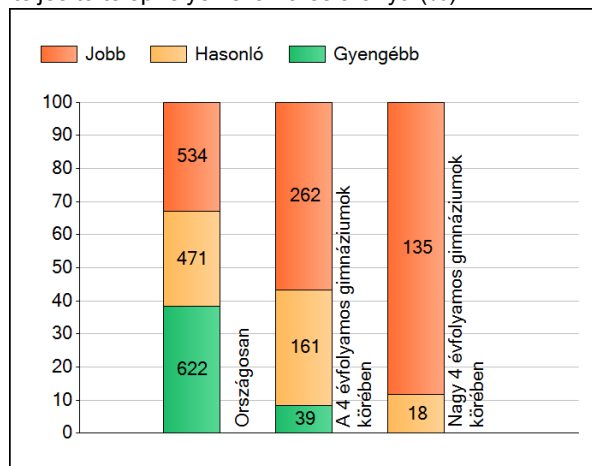
A telephelyek átlageredményeinek összehasonlítása



Az Önök eredményei a 4 évfolyamos gimnáziumi telephelyek eredményeire viszonyítva



A szignifikánsan jobban, hasonlóan, illetve gyengébben teljesítő telephelyek száma és aránya (%)



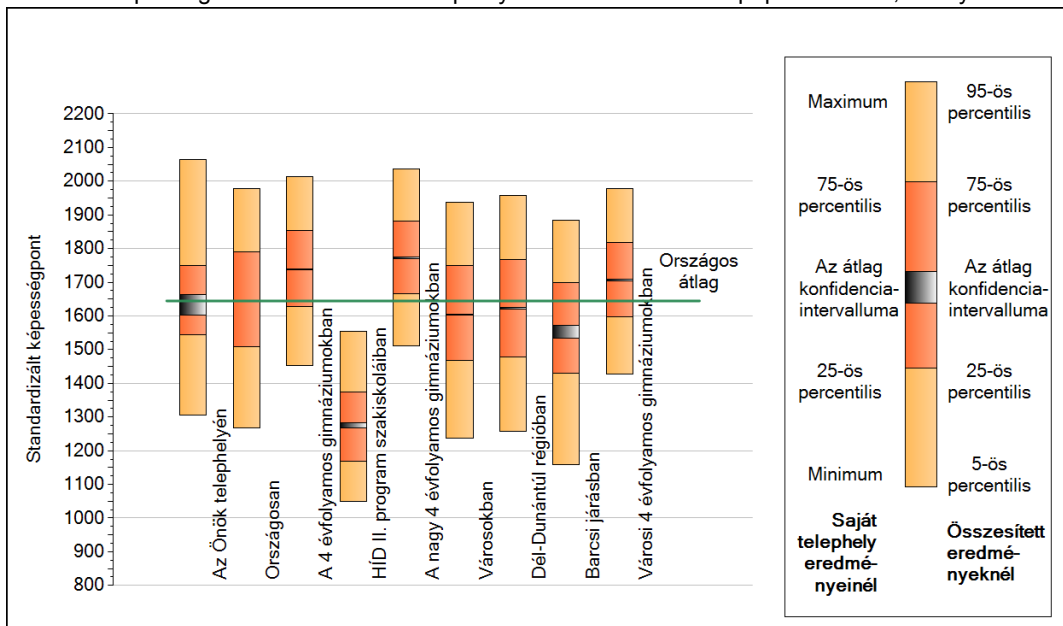
A tanulók átlageredménye és az átlag megbízhatósági tartománya (konfidencia-intervalluma)

| | | |
|--------------------------------|-------------------------|----------------------|
| Az Önök telephelyén | 1634 (1603;1664) | |
| Országosan | 1645 (1644;1646) | |
| 8 évfolyamos gimnáziumokban | 1837 (1832;1842) | |
| 6 évfolyamos gimnáziumokban | 1823 (1818;1828) | |
| 4 évfolyamos gimnáziumokban | 1738 (1736;1740) | |
| Szakközépiskolákban | 1633 (1631;1634) | Kis 4 évf. gimn. |
| Szakiskolákban | 1432 (1429;1435) | Közepes 4 évf. gimn. |
| HÍD II. program szakiskoláiban | 1276 (1268;1283) | Nagy 4 évf. gimn. |
| | | 1636 (1632;1641) |
| | | 1705 (1701;1707) |
| | | 1773 (1771;1775) |

1b

A képességeloszlás néhány jellemzője

A tanulók képességeloszlása az Önök telephelyén és azokban a részpopulációkban, amelyekbe Önök is tartoznak

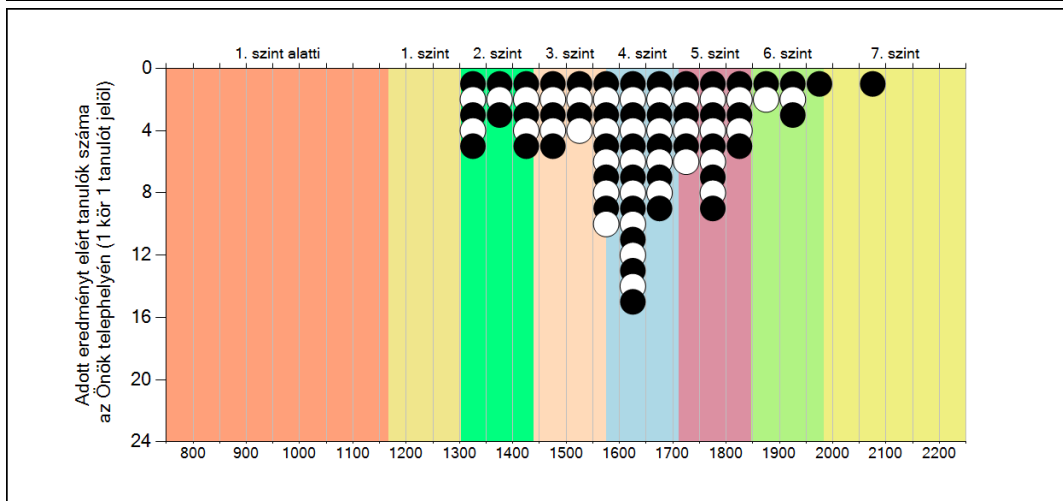
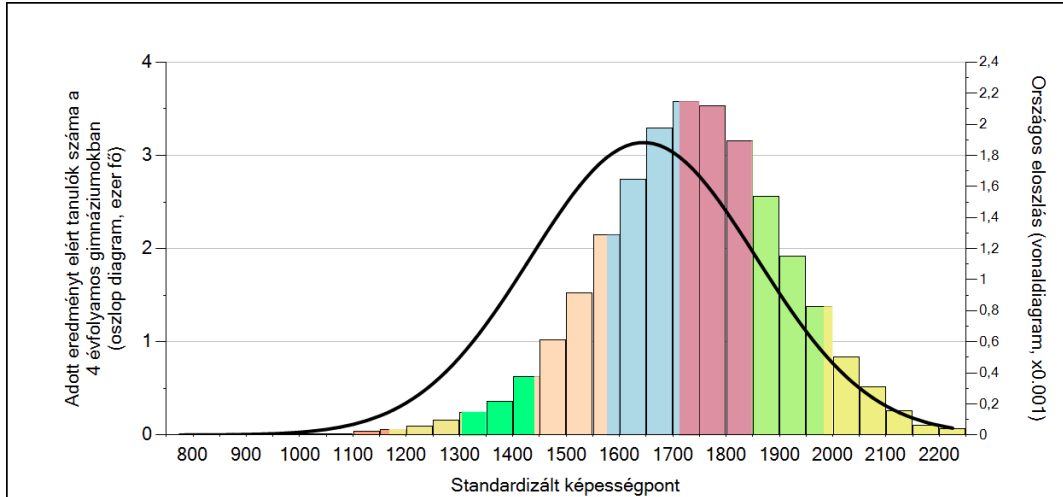


A tanulók képességeloszlása az egyes részpopulációkban

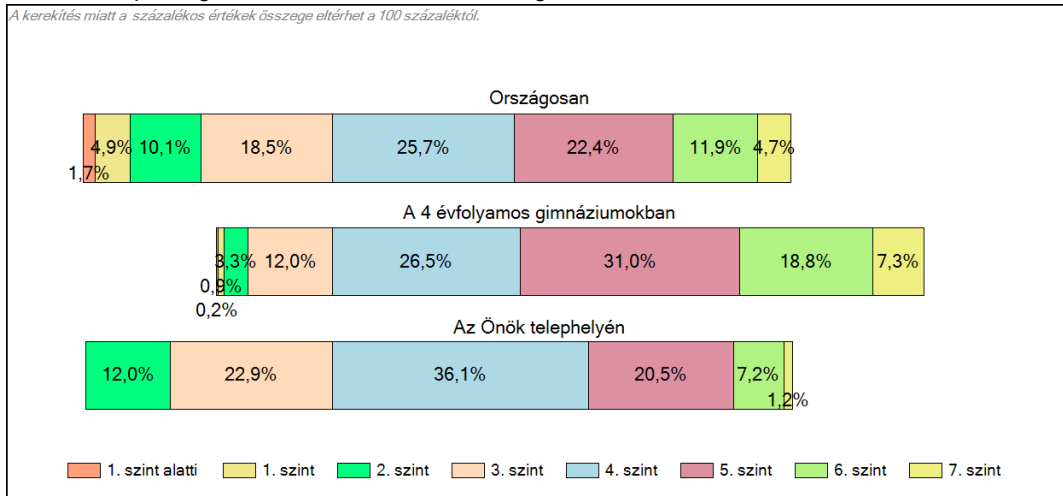
| | Min. / 5-ös perc. | 25-ös perc. | Átlag (konf. int.) | 75-ös perc. | Max. / 95-ös perc. |
|------------------------------------|-------------------|-------------|--------------------|-------------|--------------------|
| Az Önök telephelyén | 1306 | 1544 | 1634 (1603;1664) | 1751 | 2065 |
| Országosan | 1269 | 1510 | 1645 (1644;1646) | 1790 | 1978 |
| A 4 évfolyamos gimnáziumokban | 1452 | 1628 | 1738 (1736;1740) | 1854 | 2014 |
| HÍD II. program szakiskoláiban | 1049 | 1170 | 1276 (1268;1283) | 1373 | 1554 |
| A nagy 4 évfolyamos gimnáziumokban | 1512 | 1666 | 1773 (1771;1775) | 1883 | 2037 |
| Városokban | 1237 | 1467 | 1605 (1603;1606) | 1750 | 1937 |
| Dél-Dunántúl régióban | 1258 | 1479 | 1622 (1619;1626) | 1768 | 1959 |
| Barcsi járásban | 1159 | 1429 | 1553 (1533;1572) | 1699 | 1884 |
| Városi 4 évfolyamos gimnáziumokban | 1427 | 1597 | 1706 (1704;1708) | 1817 | 1978 |

1c Képességeloszlás

Az országos eloszlás, valamint a tanulók eredményei a 4 évfolyamos gimnáziumokban és az Önök 4 évfolyamos gimnáziumában



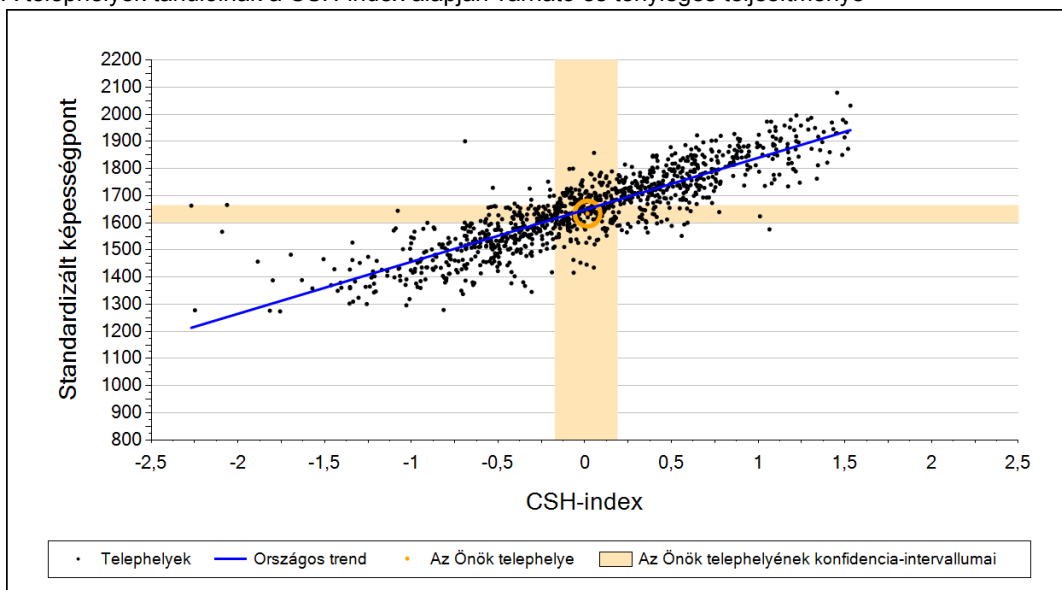
A tanulók képességszintek szerinti százalékos megoszlása



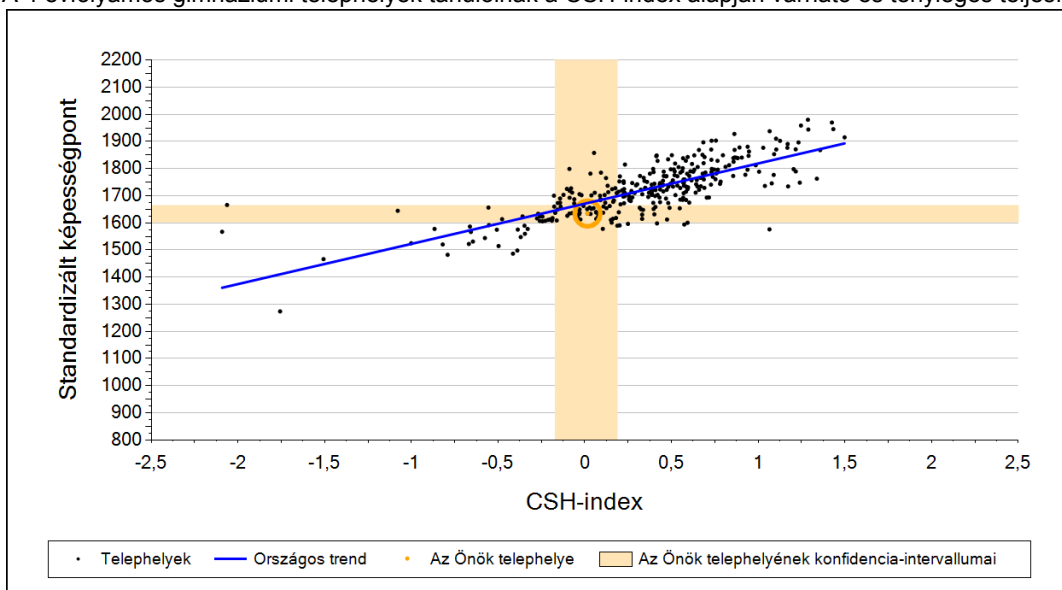
2a

Átlageredmény a CSH-index tükrében*

A telephelyek tanulóinak a CSH-index alapján várható és tényleges teljesítménye



A 4 évfolyamos gimnáziumi telephelyek tanulóinak a CSH-index alapján várható és tényleges teljesítménye



Telephelyeik eredménye a regressziós becslés alapján várható eredmény tükrében

| | | |
|---|------|--|
| Telephelyük tényleges eredménye | 1634 | (1603;1664) |
| Várható eredmény az összes telephelyre illesztett regressziós egyenes alapján | 1651 | (a tényleges eredmény ettől nem különbözik szignifikánsan) |
| Várható eredmény a 4 évfolyamos gimnáziumi telephelyekre illesztett regressziós egyenes alapján | 1673 | (a tényleges eredmény ennél szignifikánsan gyengébb) |

A CSH-index átlagértéke és az átlag megbízhatósági tartománya

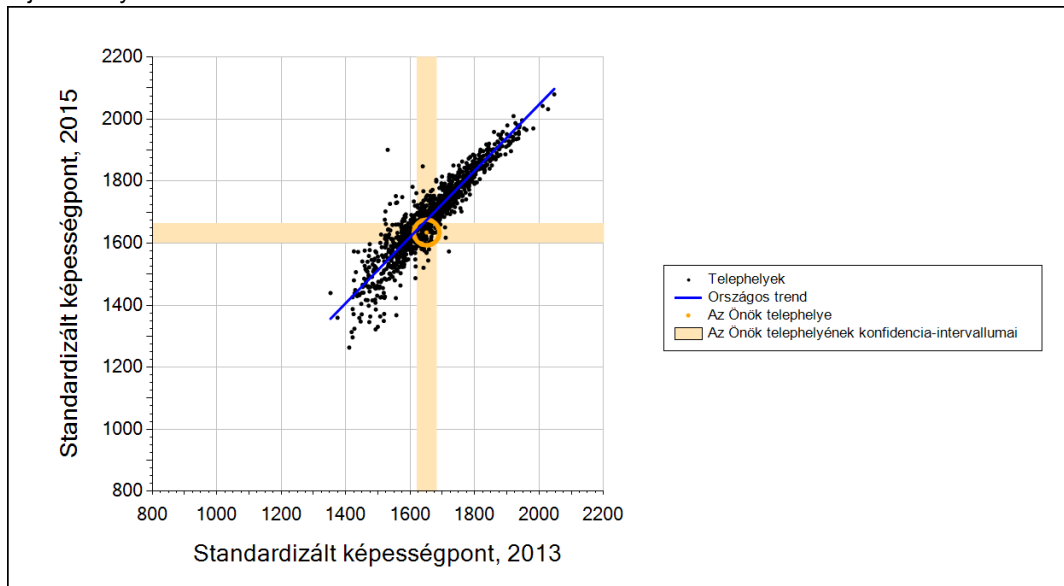
| | | |
|-----------------------------|--------------|-----------------------|
| Az Önök telephelyén | 0,016 | (-0,175;0,187) |
| Országosan | 0,044 | (0,039;0,050) |
| 4 évfolyamos gimnáziumokban | 0,469 | (0,460;0,478) |

* Csak azok a telephelyek szerepelnek az ábrákon, amelyeken legalább a diákok kétharmadára és legalább tíz tanulóra kiszámítható a CSH-index, és a CSH-indexszel rendelkező diákok átlaga belesik az összes diák képességátlagának konfidencia-intervallumába mindkét felmért terület esetében.

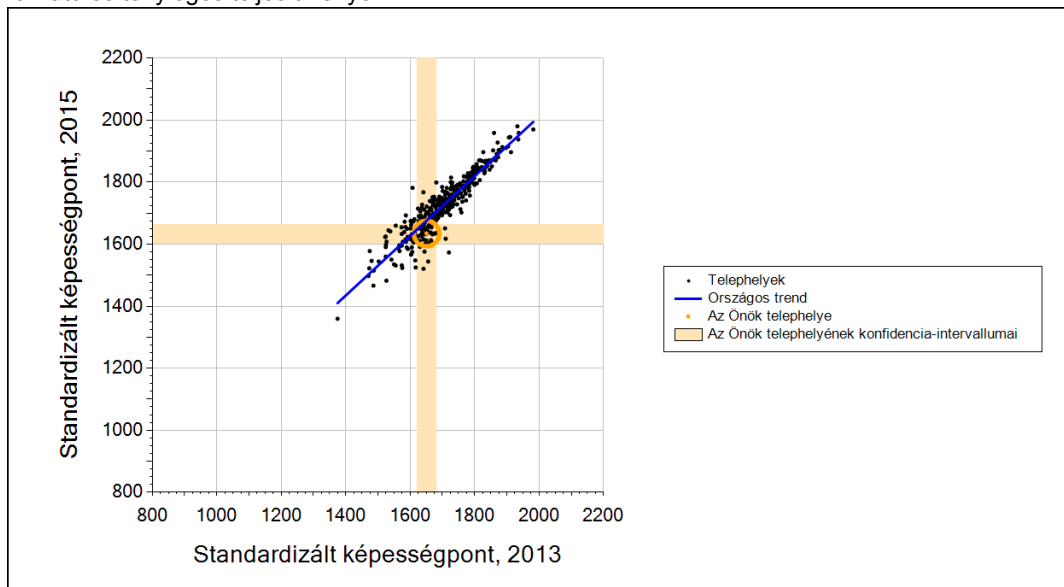
2b

Átlageredmény a tanulók korábbi eredményének tükrében*

A telephely tanulóinak a két évvel korábbi mérésben elért átlageredményük alapján várható és tényleges teljesítménye



A 4 évfolyamos gimnáziumi telephelyek tanulóinak a két évvel korábbi mérésben elért átlageredményük alapján várható és tényleges teljesítménye



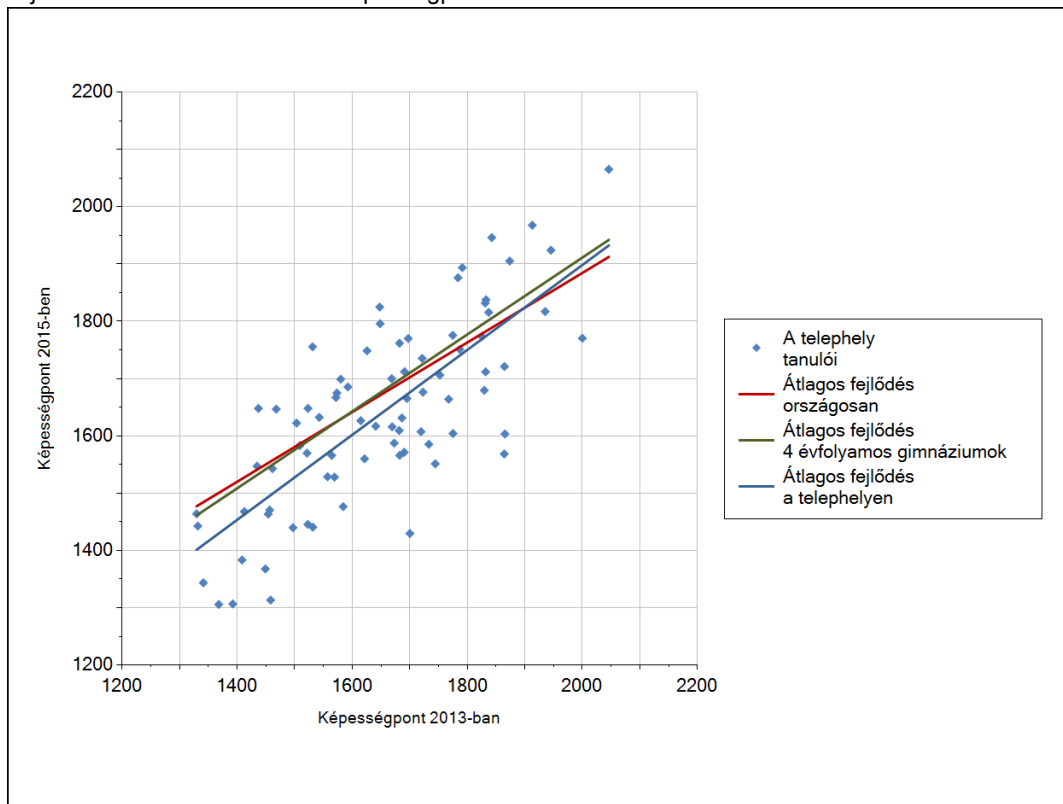
Telephelyeik eredménye a regressziós becslés alapján várható eredmény tükrében

| | | |
|---|------|--|
| Telephelyük 2015-ös eredménye | 1634 | (1603;1664) |
| Telephelyük tanulóinak 2013-as átlageredménye | 1651 | (1620;1681) |
| Várható eredmény az összes telephelyre illesztett regressziós egyenes alapján | 1674 | (a tényleges eredmény ennél szignifikánsan gyengébb) |
| Várható eredmény a 4 évfolyamos gimnáziumi telephelyekre illesztett regressziós egyenes alapján | 1676 | (a tényleges eredmény ennél szignifikánsan gyengébb) |

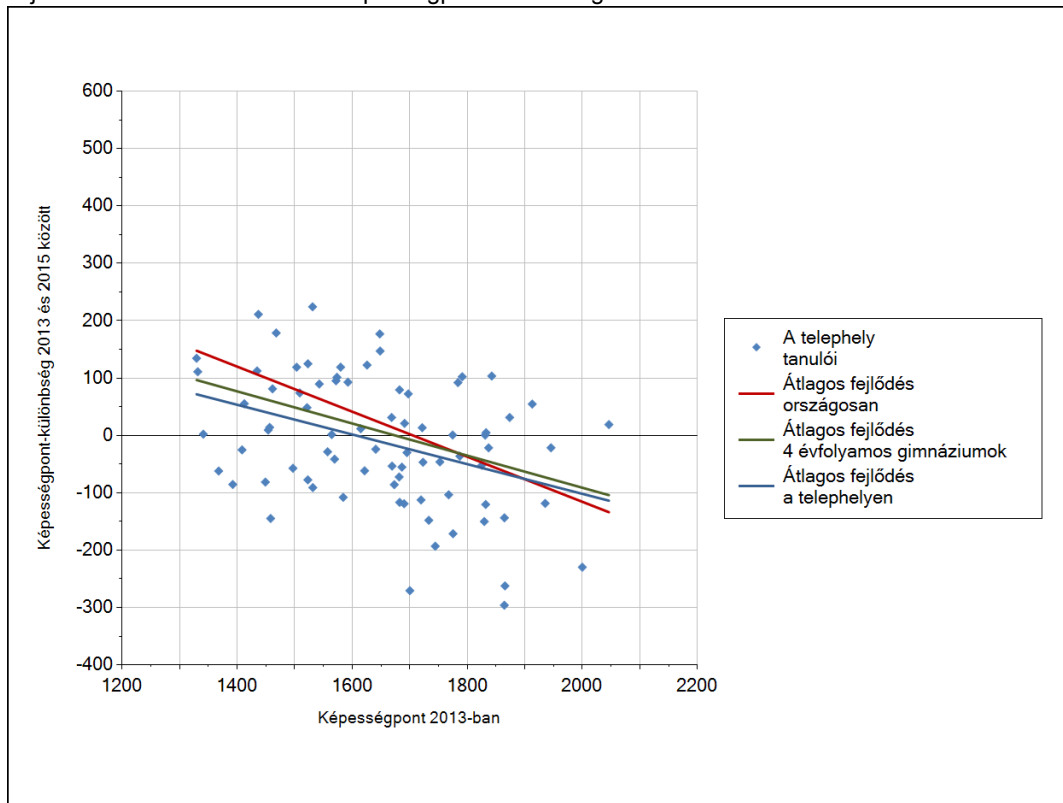
* Csak azok a telephelyek szerepelnek az ábrán, amelyek esetében legalább a tanulók kétharmada és legalább tíz tanuló megírta a két évvel korábbi mérést, és amelyeken a korábbi eredménnyel rendelkező diákok e mérésbeli átlaga beleesik az összes diák e mérésben elért képességátlagának konfidencia-intervallumába mindkét területen.

3a A tanulók fejlődése a telephelyen

Fejlődés 2013 és 2015 között - képességpontok



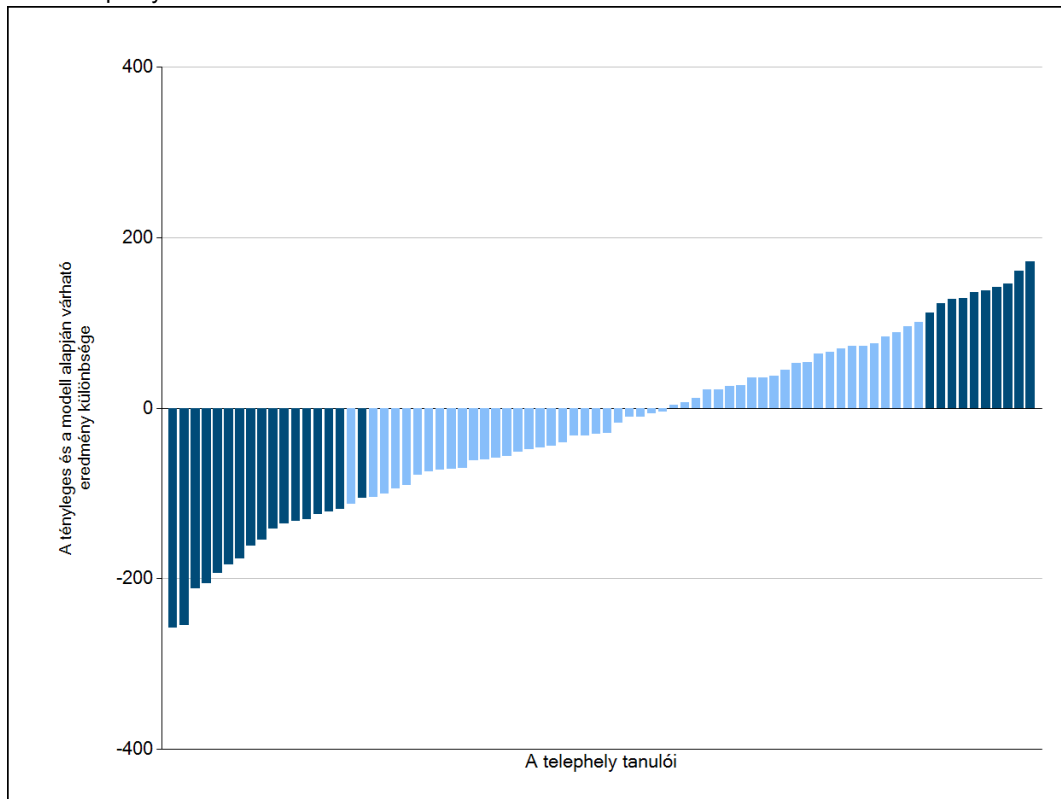
Fejlődés 2013 és 2015 között - képességpont-különbségek



3b

A tanulók egyéni fejlődése a komplex fejlődési modell alapján*

A tanulók tényleges eredménye és a komplex modell alapján becsült, várható eredménye közötti különbségek az Önök telephelyén



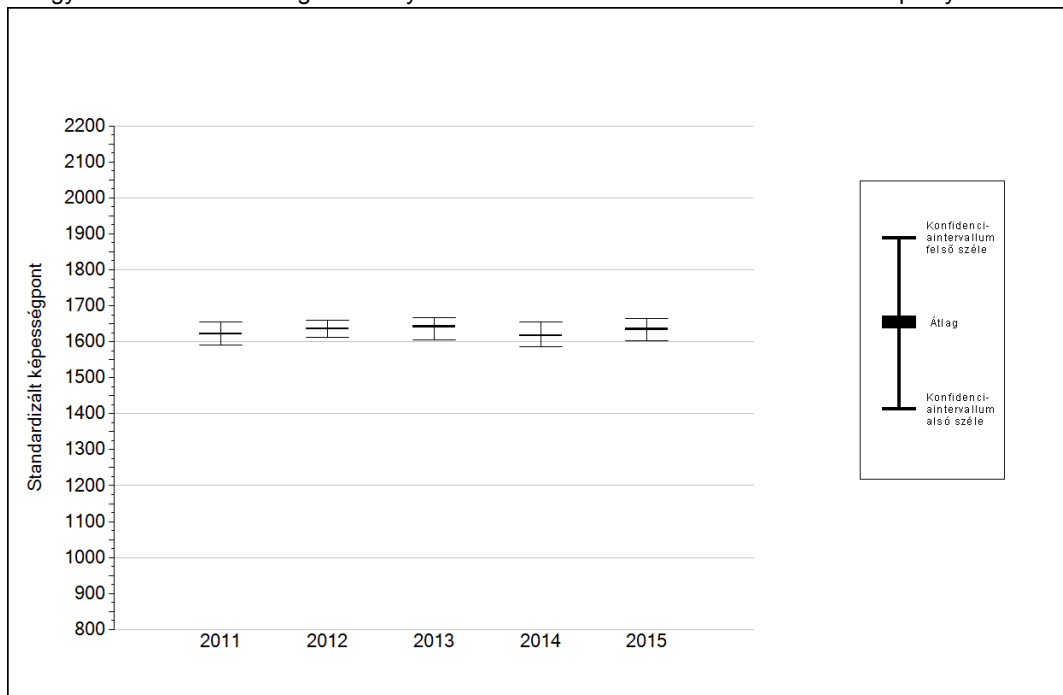
Sötétebb színnel jelöltük, ha a tanuló eredménye szignifikánsan különbözik a komplex fejlődési modell alapján várható eredménytől.





* A komplex fejlődési modellben a tanulók becsült, várható eredményének meghatározásakor a tanuló korábbi eredményei mellett a fejlődést befolyásoló egyéb tényezőket is figyelembe veszünk. Ilyenek pl. a szociális, gazdasági és kulturális háttérét mérő jellemzők, a tanuló neme, az osztály és a telephely tanulóinak két évvel korábbi átlageredménye, valamint a telephely alapvető jellemzői, mint a képzési forma és a település típusa. A becsült érték tehát azt jelképezi, hogy a hasonló családi háttérű, ugyanolyan nemű tanulók, akiknek két évvel korábbi eredménye hasonló volt, emellett 2015-ben hasonló osztályba és telephelyre jártak, átlagosan milyen eredményt értek el a 2015. évi felmérésben. A modellről bővebben az Útmutató a telephelyi jelentés ábráinak értelmezéséhez dokumentumban olvashatnak.




4a

Az átlageredmény alakulása a 10. évfolyamon*

Az egyes években elért átlageredmények és konfidencia-intervallumaik az Önök telephelyén



| Év | Átlag (konf. int.) | A 2015. évi eredmény és a korábbi évek eredményei közötti különbség (konf.int.) |
|------|--|---|
| 2015 | 1634 (1603;1664) | - |
| 2014 | 1617 (1585;1655)  | 17 (-37;65) |
| 2013 | 1642 (1606;1667)  | -7 (-51;46) |
| 2012 | 1636 (1611;1660)  | -2 (-44;43) |
| 2011 | 1622 (1591;1655)  | 12 (-36;61) |

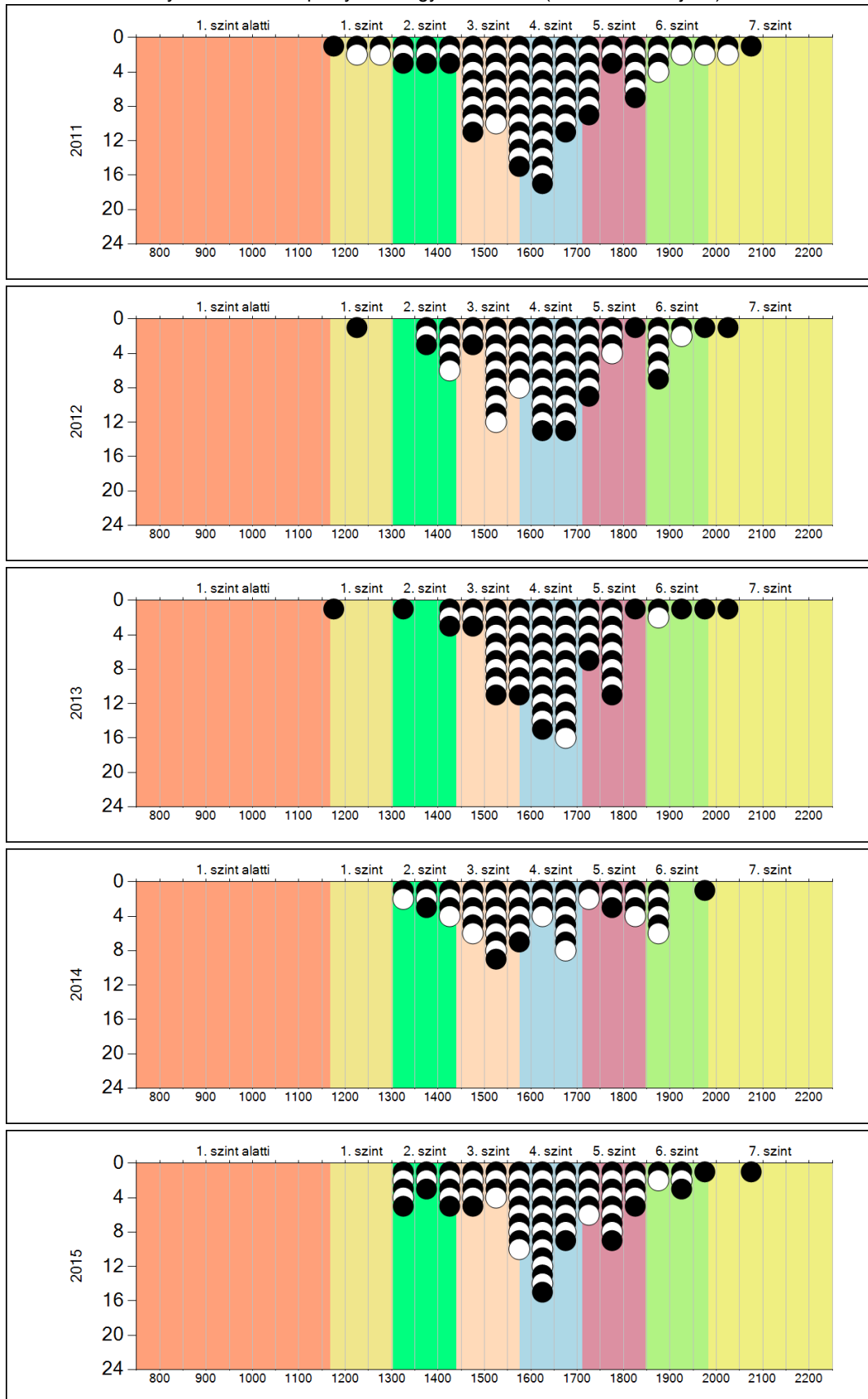
-  A 2015. évi eredmény szignifikánsan magasabb
-  Nincs szignifikáns változás a 2015. évi eredményekben
-  A 2015. évi eredmény szignifikánsan alacsonyabb

* A FIT – jelentésben 2012-től kezdődően a 95%-os megbízhatósági tartományokat tüntetjük fel, ezért a 2011. évi vagy annál régebbi átlageredmények esetében a táblázatban látható megbízhatósági tartomány szélesebb a 2012. évnél korábbi jelentésekben szereplő 90%-os megbízhatósági tartománynál.

4b

A képességeloszlás alakulása a 10. évfolyamon

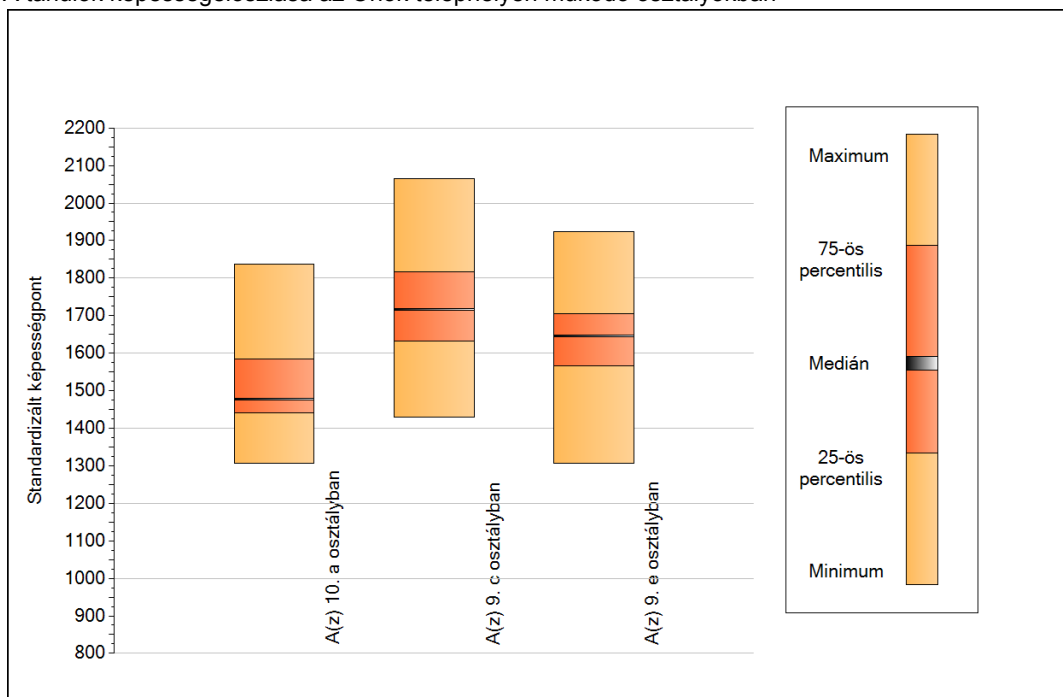
A tanulók eredményei az Önök telephelyén az egyes években (1 kör 1 tanulót jelöl)



5a

A képességeloszlás néhány jellemzője osztályonként

A tanulók képességeloszlása az Önök telephelyén működő osztályokban



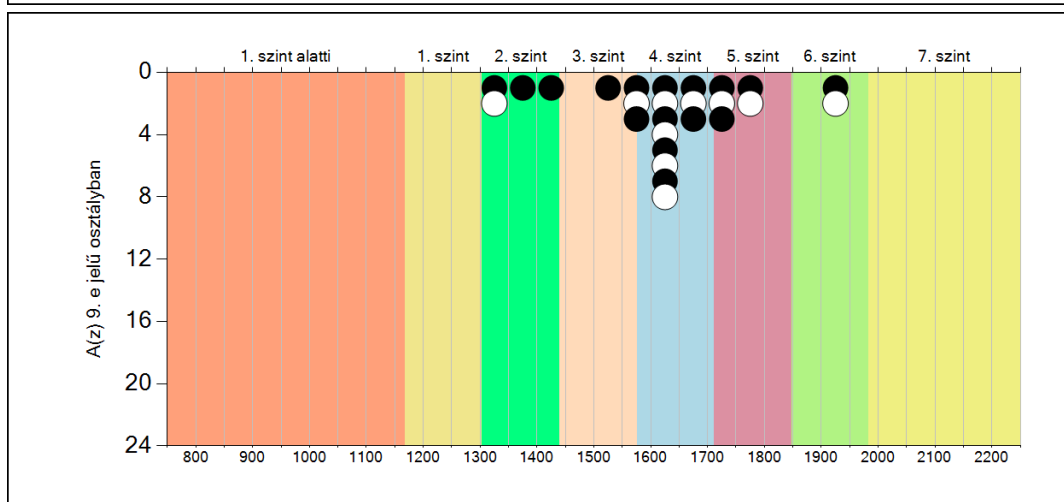
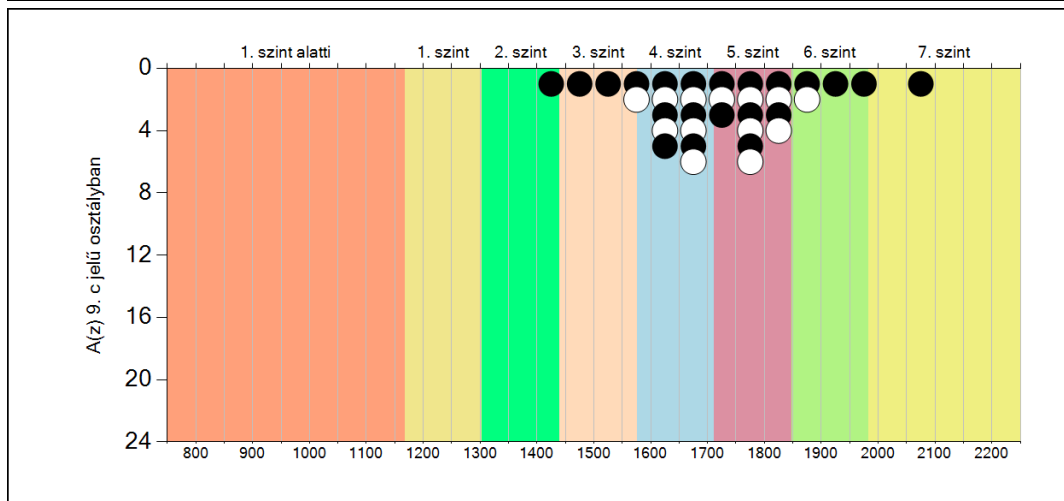
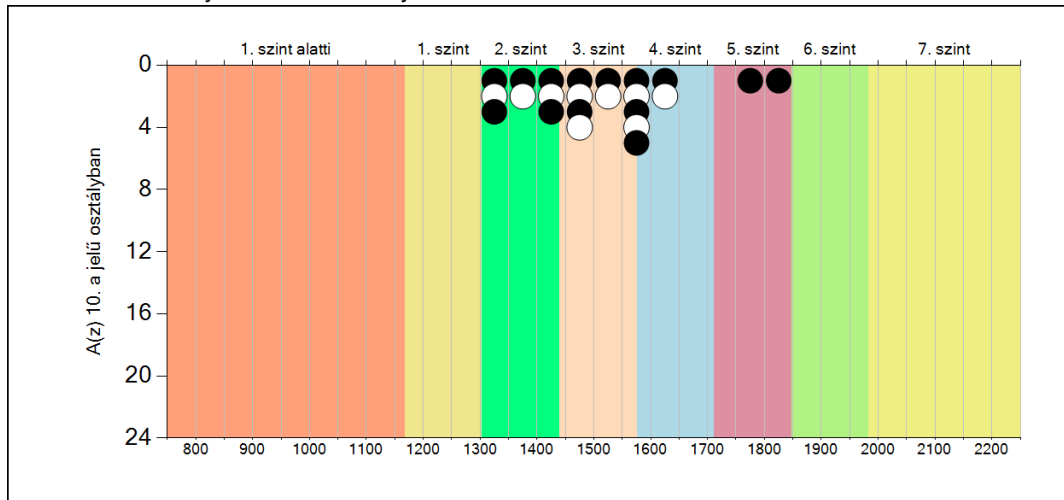
A tanulók képességeloszlása az Önök osztályaiban

| | Minimum | 25 percent. | Medián | 75 percent. | Maximum |
|------------------------------|---------|-------------|--------|-------------|---------|
| A(z) 10. a osztályban | 1306 | 1440 | 1476 | 1585 | 1837 |
| A(z) 9. c osztályban | 1430 | 1631 | 1716 | 1816 | 2065 |
| A(z) 9. e osztályban | 1307 | 1566 | 1645 | 1706 | 1924 |

5b

A képességeloszlás osztályonként

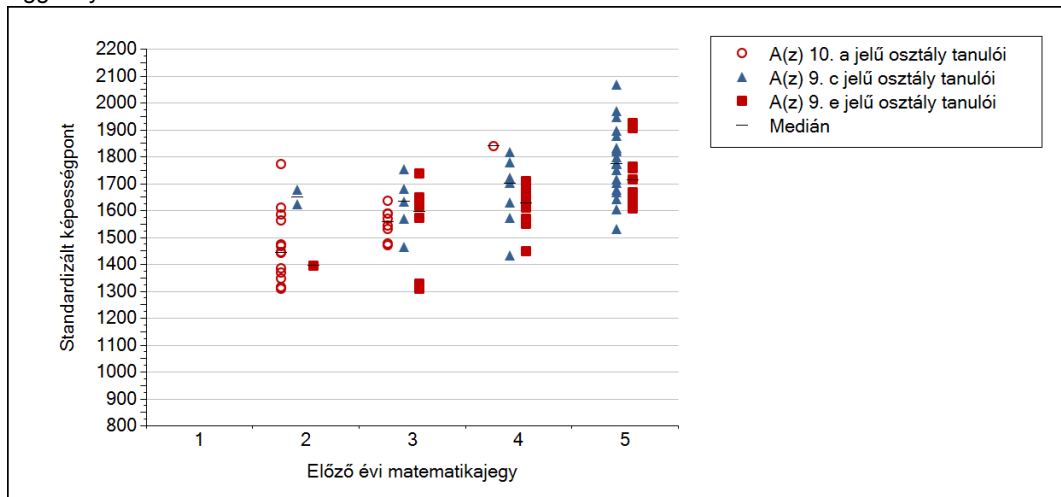
A tanulók eredményei az Önök osztályaiban



5c

A képességeloszlás az előző év végi matematikajegy függvényében

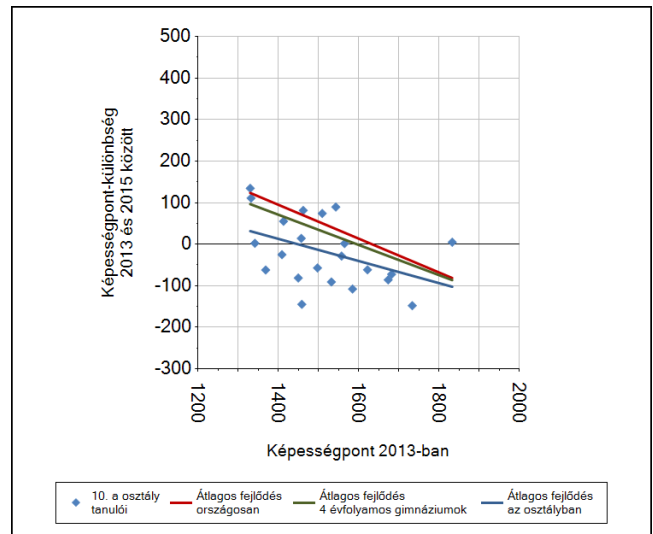
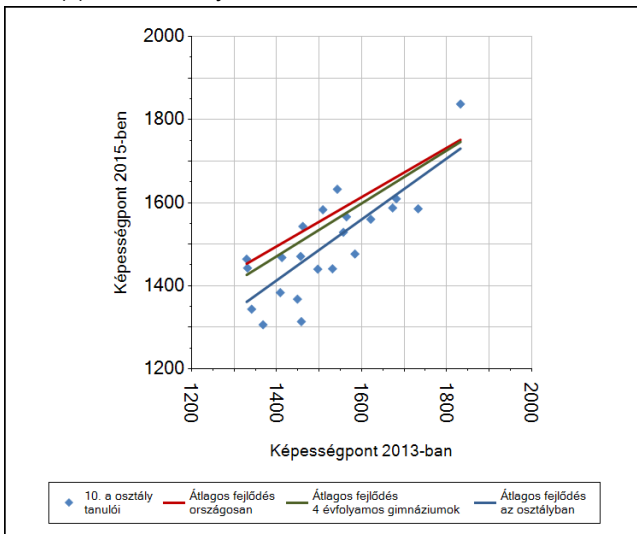
A tanulók képességeloszlása az Önök telephelyén működő osztályokban az előző év végi matematikajegy függvényében



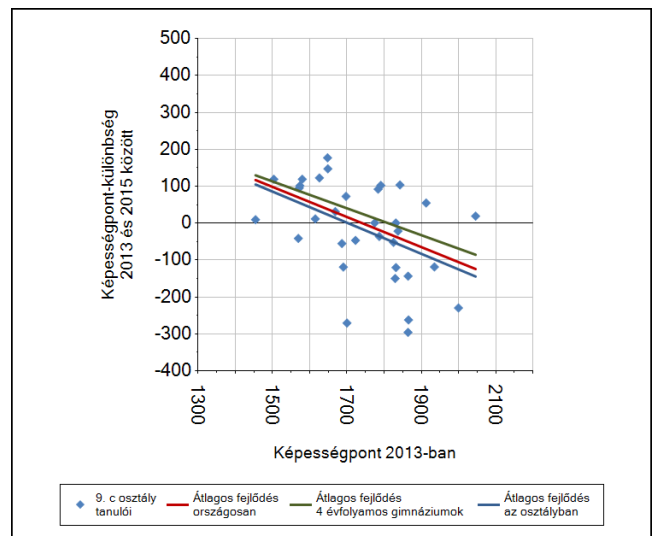
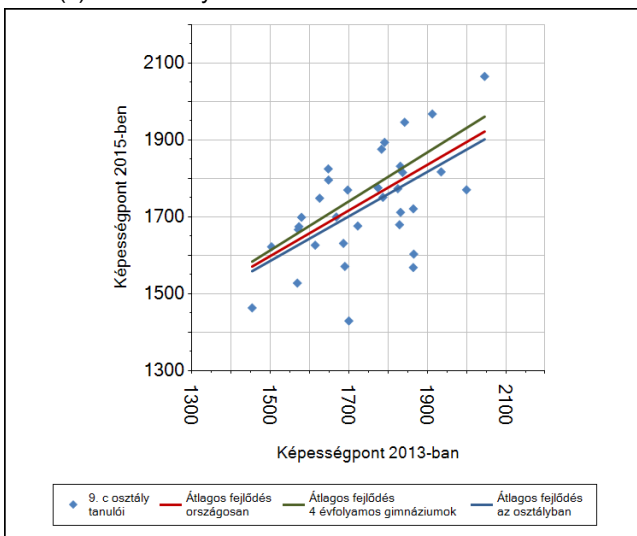
| | | Előző év végi matematikajegy | Minimum | Medián | Maximum |
|-------------------------|---|------------------------------|---------|--------|---------|
| A(z) 10. a jelű osztály | 1 | | - | - | - |
| | 2 | | 1306 | 1443 | 1770 |
| | 3 | | 1468 | 1554 | 1632 |
| | 4 | | 1837 | 1837 | 1837 |
| | 5 | | - | - | - |
| A(z) 9. c jelű osztály | 1 | | - | - | - |
| | 2 | | 1622 | 1649 | 1675 |
| | 3 | | 1464 | 1631 | 1751 |
| | 4 | | 1430 | 1700 | 1816 |
| | 5 | | 1528 | 1772 | 2065 |
| A(z) 9. e jelű osztály | 1 | | - | - | - |
| | 2 | | 1393 | 1393 | 1393 |
| | 3 | | 1307 | 1593 | 1735 |
| | 4 | | 1446 | 1626 | 1706 |
| | 5 | | 1604 | 1712 | 1924 |

6a A tanulók fejlődése osztályonként

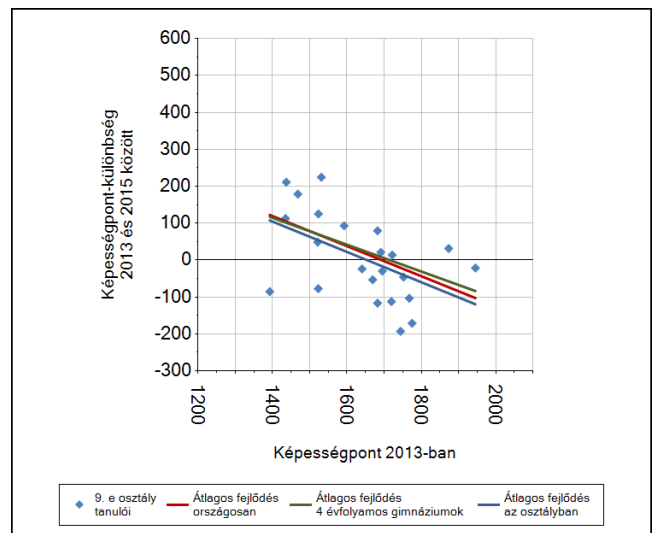
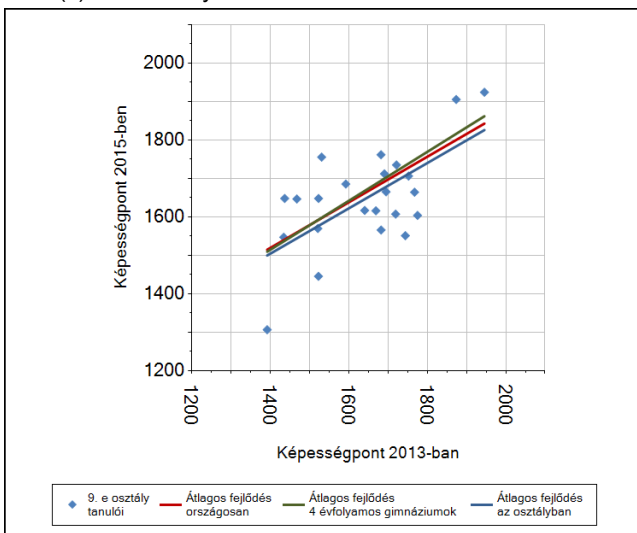
A(z) 10. a osztály tanulói



A(z) 9. c osztály tanulói



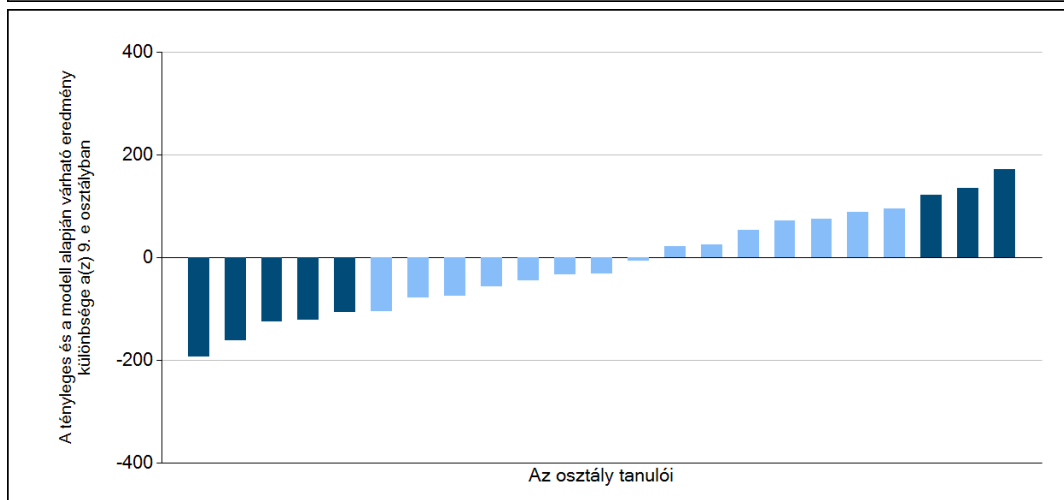
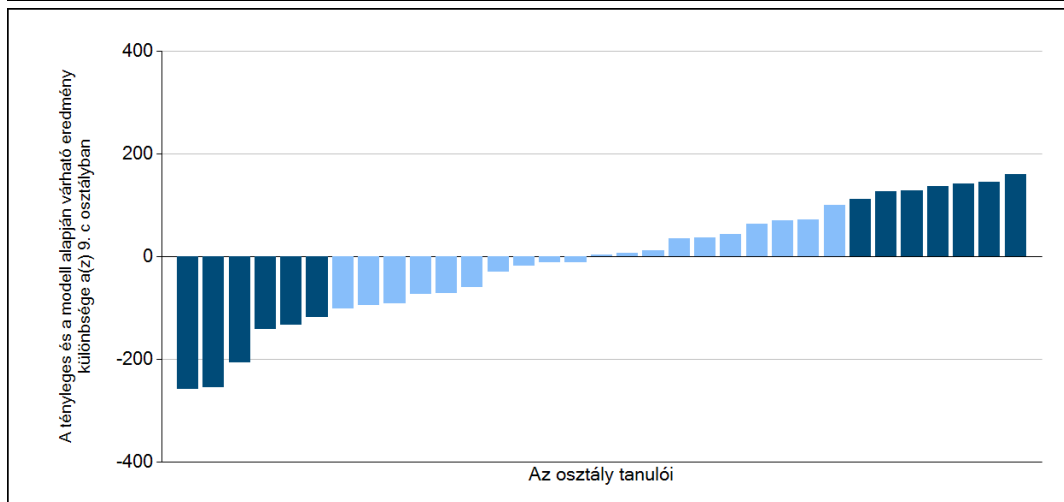
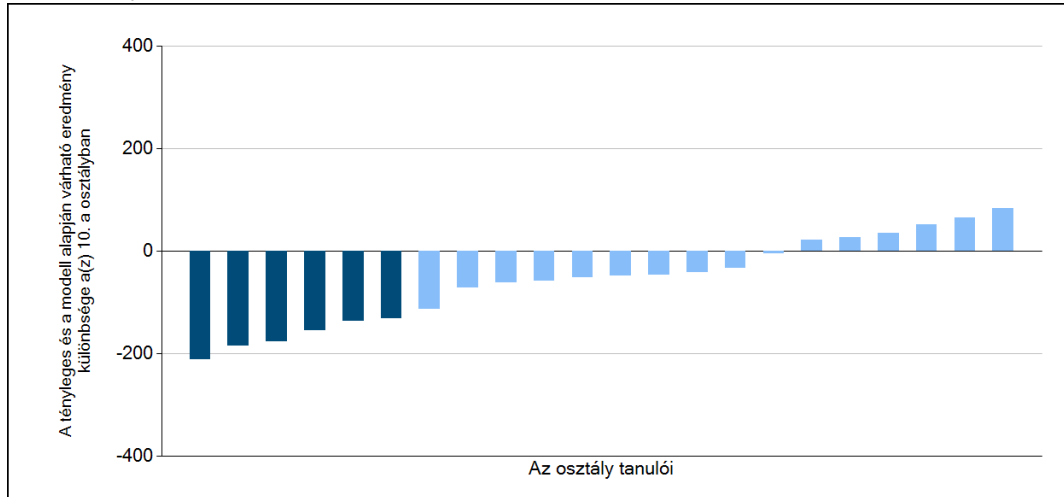
A(z) 9. e osztály tanulói



6b

A tanulók egyéni fejlődése a komplex fejlődési modell alapján osztályonként*

A tanulók tényleges eredménye és a komplex modell alapján becsült, várható eredménye közötti különbségek az Önök osztályaiban



Sötétebb színnel jelöltük, ha a tanuló eredménye szignifikánsan különbözik a komplex fejlődési modell alapján várható eredménytől.

* A komplex fejlődési modellben a tanulók becsült, várható eredményének meghatározásakor a tanuló korábbi eredményei mellett a fejlődést befolyásoló egyéb tényezőket is figyelembe vesszünk. Ilyenek pl. a szociális, gazdasági és kulturális háttérét mérő jellemzők, a tanuló neme, az osztály és a telephely tanulójának két évvel korábbi átlageredménye, valamint a telephely alapvető jellemzői, mint a képzési forma és a település típusa. A becsült érték tehát azt jelképezi, hogy a hasonló családi háttérű, ugyanolyan nemű tanulók, akiknek két évvel korábbi eredménye hasonló volt, emellett 2015-ben hasonló osztályba és telephelyre jártak, átlagosan milyen eredményt értek el a 2015. évi felmérésben. A modelltől bővebben az Útmutató a telephelyi jelentés ábráinak értelmezéséhez dokumentumban olvashatnak.

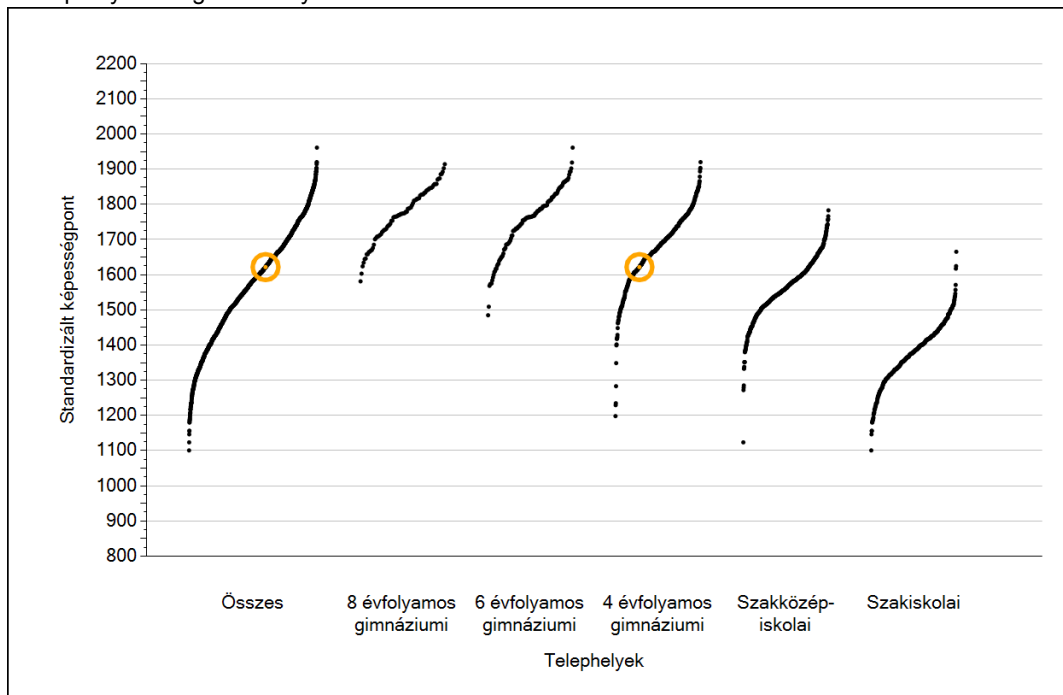


Szövegértés

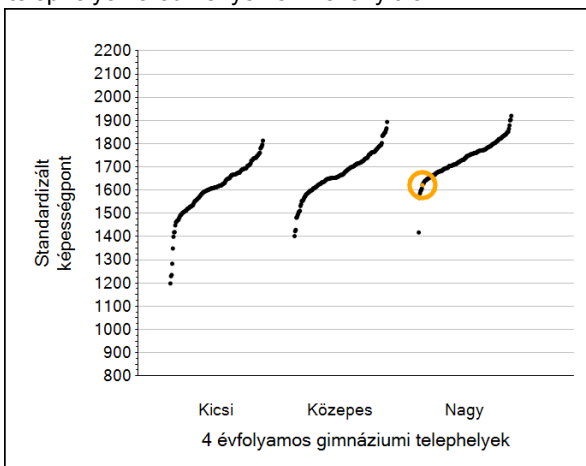
1a

Átlageredmények

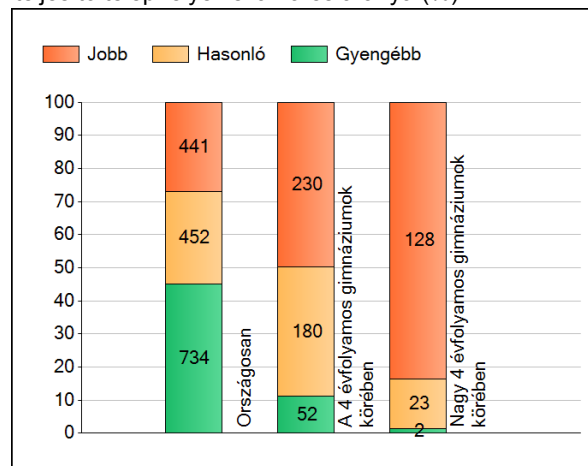
A telephelyek átlageredményeinek összehasonlítása



Az Önök eredményei a 4 évfolyamos gimnáziumi telephelyek eredményehez viszonyítva



A szignifikánsan jobban, hasonlóan, illetve gyengébben teljesítő telephelyek száma és aránya (%)



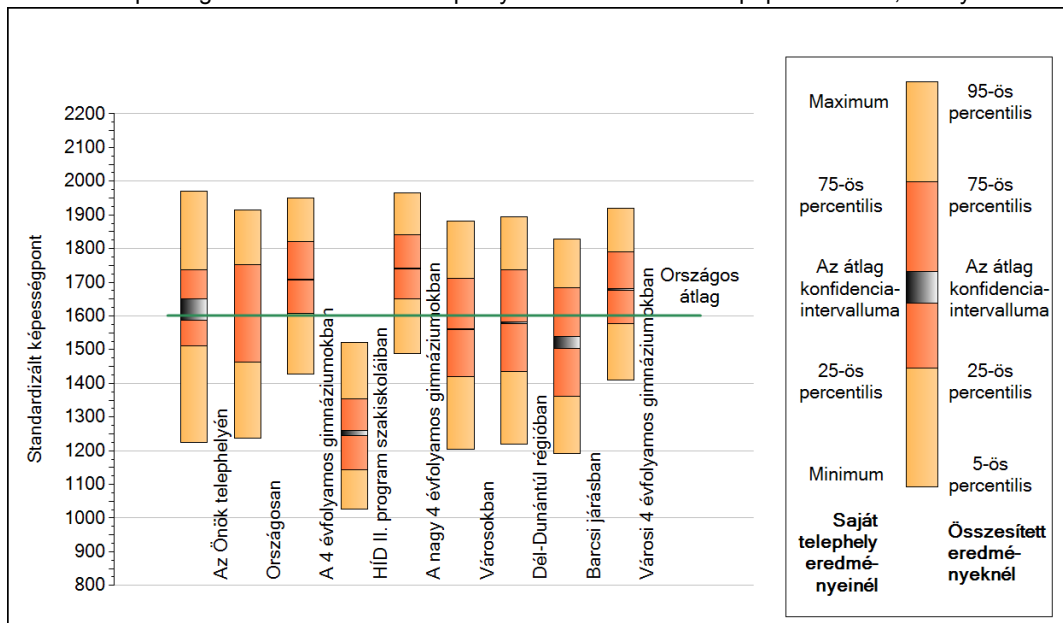
A tanulók átlageredménye és az átlag megbízhatósági tartománya (konfidencia-intervalluma)

| | | |
|--------------------------------|-------------------------|----------------------|
| Az Önök telephelyén | 1622 (1587;1650) | |
| Országosan | 1601 (1601;1602) | |
| 8 évfolyamos gimnáziumokban | 1786 (1781;1790) | |
| 6 évfolyamos gimnáziumokban | 1774 (1770;1779) | |
| 4 évfolyamos gimnáziumokban | 1708 (1706;1709) | |
| Szakközépiskolákban | 1585 (1584;1587) | Kis 4 évf. gimn. |
| Szakiskolákban | 1376 (1373;1378) | Közepes 4 évf. gimn. |
| HÍD II. program szakiskoláiban | 1252 (1244;1259) | Nagy 4 évf. gimn. |
| | | 1612 (1607;1616) |
| | | 1675 (1672;1679) |
| | | 1741 (1739;1743) |

1b

A képességeloszlás néhány jellemzője

A tanulók képességeloszlása az Önök telephelyén és azokban a részpopulációkban, amelyekbe Önök is tartoznak

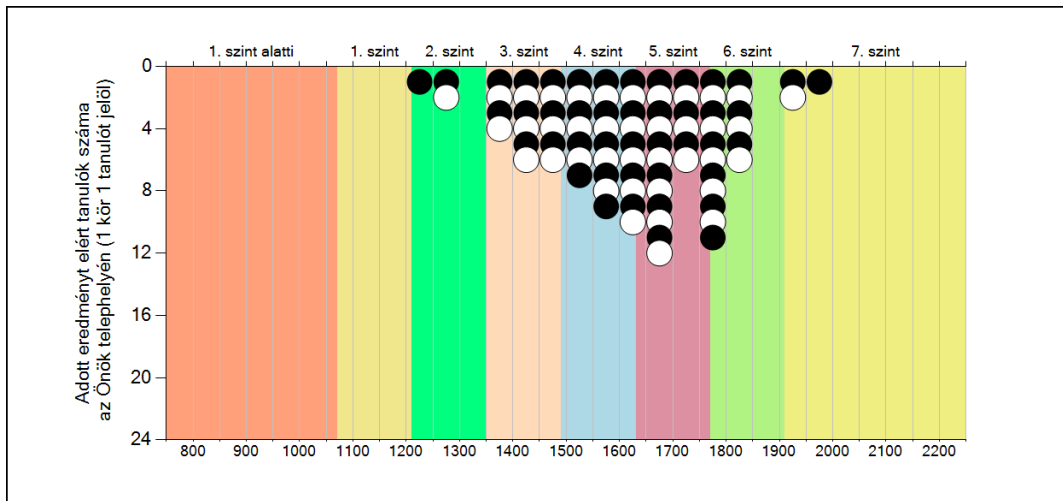
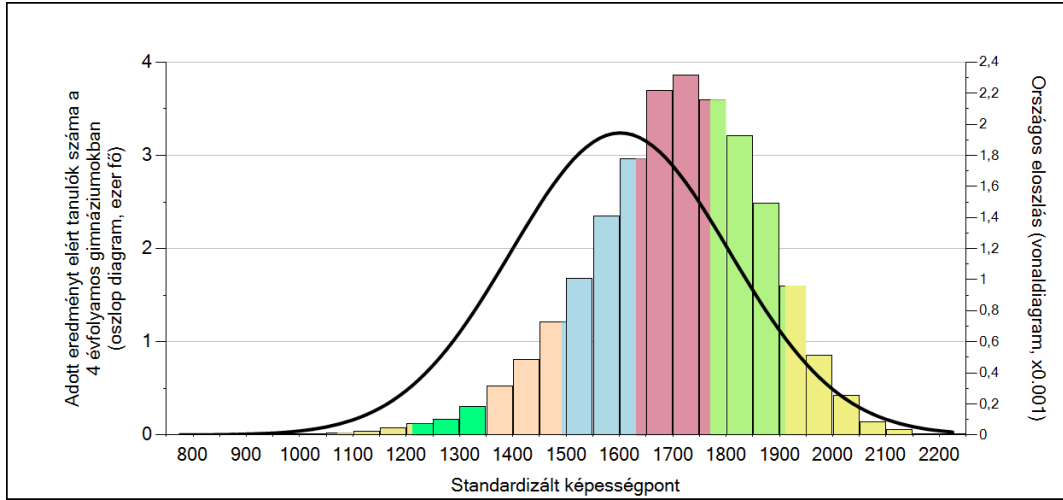


A tanulók képességeloszlása az egyes részpopulációkban

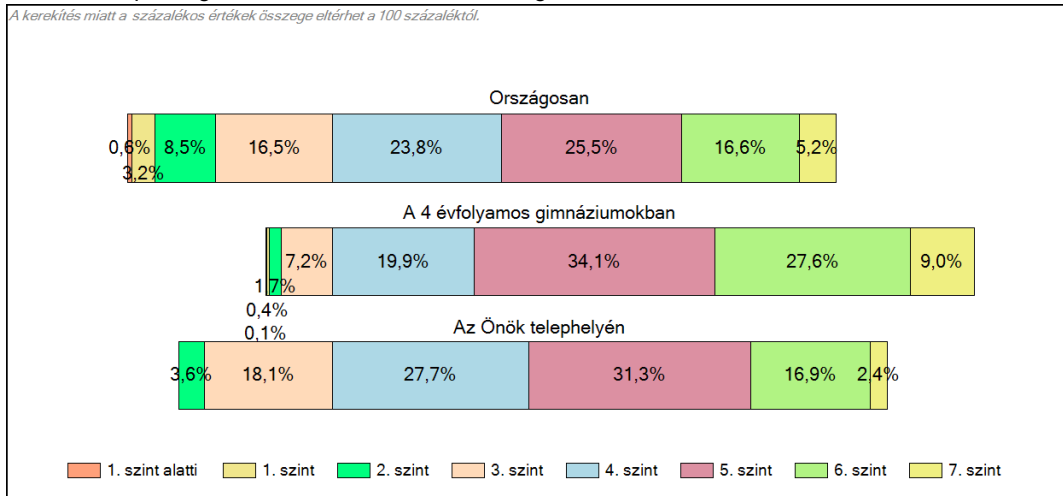
| | Min. / 5-ös perc. | 25-ös perc. | Átlag (konf. int.) | 75-ös perc. | Max. / 95-ös perc. |
|------------------------------------|-------------------|-------------|--------------------|-------------|--------------------|
| Az Önök telephelyén | 1226 | 1510 | 1622 (1587;1650) | 1737 | 1971 |
| Országosan | 1238 | 1463 | 1601 (1601;1602) | 1751 | 1914 |
| A 4 évfolyamos gimnáziumokban | 1427 | 1608 | 1708 (1706;1709) | 1820 | 1950 |
| HÍD II. program szakiskoláiban | 1027 | 1144 | 1252 (1244;1259) | 1355 | 1522 |
| A nagy 4 évfolyamos gimnáziumokban | 1489 | 1650 | 1741 (1739;1743) | 1842 | 1966 |
| Városokban | 1205 | 1420 | 1561 (1560;1563) | 1713 | 1881 |
| Dél-Dunántúl régióban | 1220 | 1434 | 1580 (1576;1583) | 1736 | 1894 |
| Barcsi járásban | 1190 | 1363 | 1523 (1504;1540) | 1683 | 1829 |
| Városi 4 évfolyamos gimnáziumokban | 1410 | 1577 | 1678 (1675;1680) | 1790 | 1921 |

1c Képességeloszlás

Az országos eloszlás, valamint a tanulók eredményei a 4 évfolyamos gimnáziumokban és az Önök 4 évfolyamos gimnáziumában



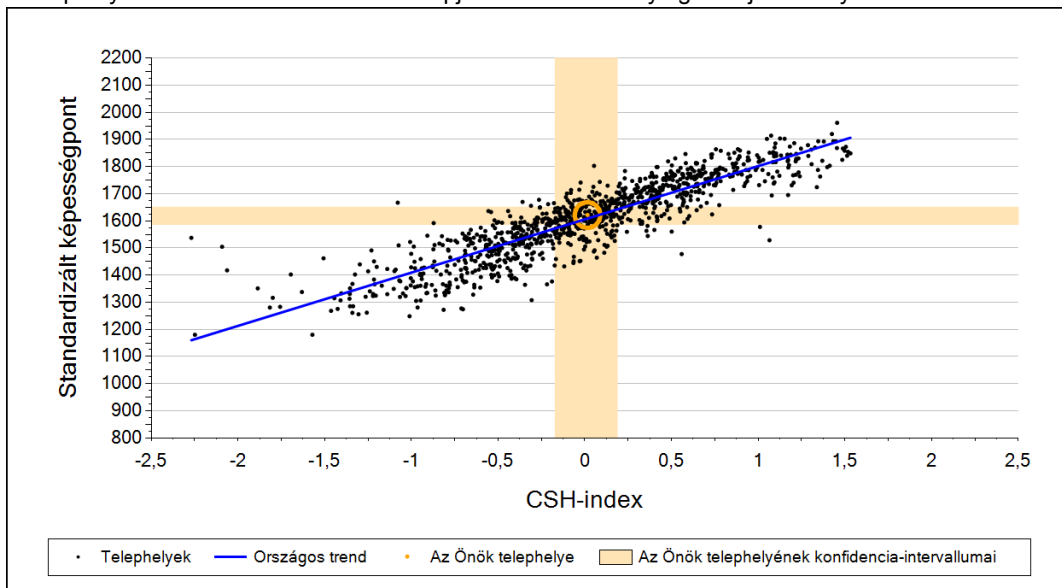
A tanulók képességszintek szerinti százalékos megoszlása



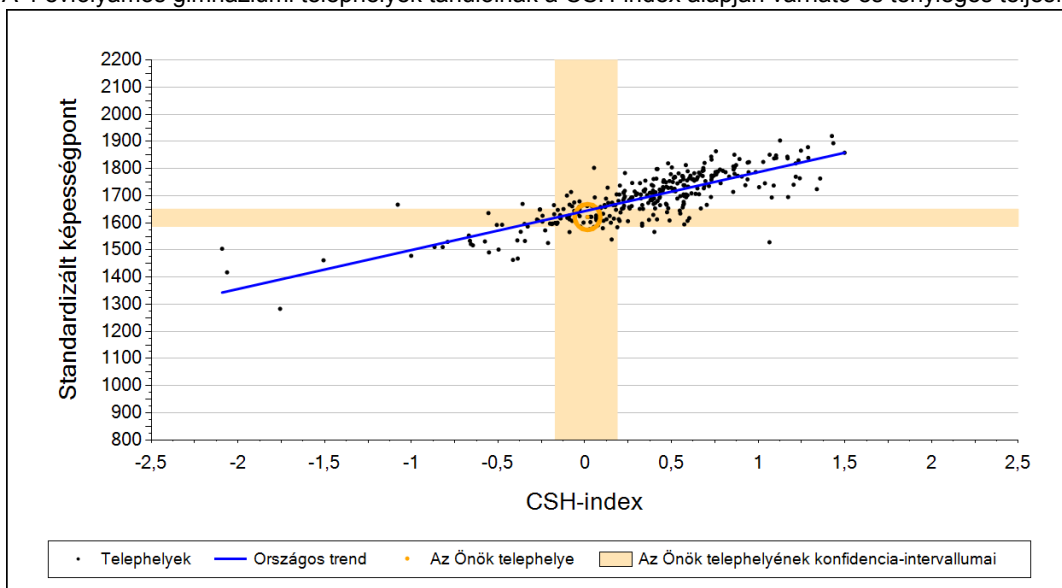
2a

Átlageredmény a CSH-index tükrében*

A telephelyek tanulóinak a CSH-index alapján várható és tényleges teljesítménye



A 4 évfolyamos gimnáziumi telephelyek tanulóinak a CSH-index alapján várható és tényleges teljesítménye



Telephelyeik eredménye a regressziós becslés alapján várható eredmény tükrében

| | | |
|---|------|--|
| Telephelyük tényleges eredménye | 1622 | (1587;1650) |
| Várható eredmény az összes telephelyre illesztett regressziós egyenes alapján | 1609 | (a tényleges eredmény ettől nem különbözik szignifikánsan) |
| Várható eredmény a 4 évfolyamos gimnáziumi telephelyekre illesztett regressziós egyenes alapján | 1646 | (a tényleges eredmény ettől nem különbözik szignifikánsan) |

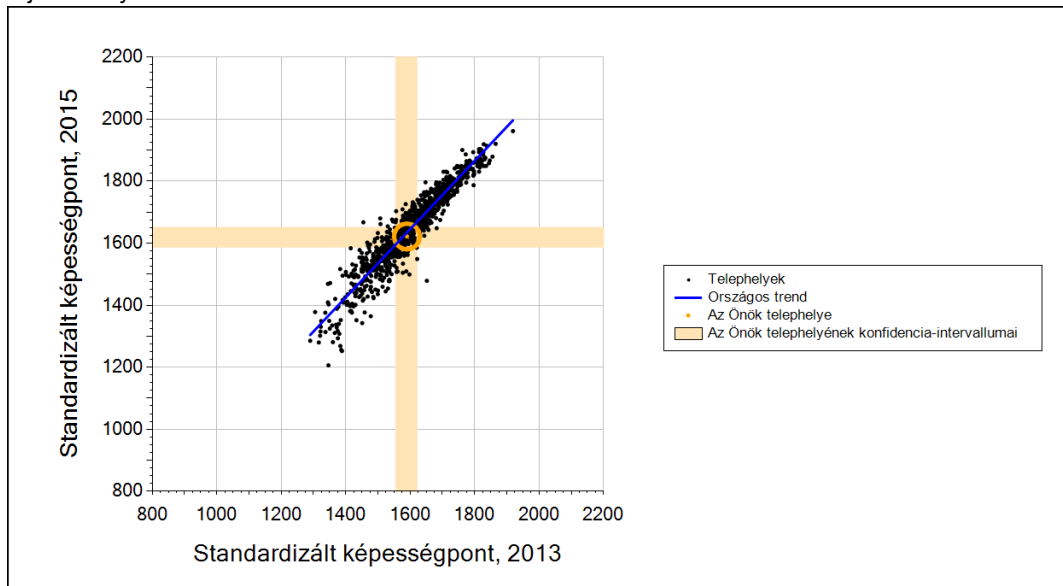
A CSH-index átlagértéke és az átlag megbízhatósági tartománya

| | | |
|-----------------------------|-------|----------------|
| Az Önök telephelyén | 0,016 | (-0,175;0,187) |
| Országosan | 0,044 | (0,039;0,050) |
| 4 évfolyamos gimnáziumokban | 0,469 | (0,460;0,478) |

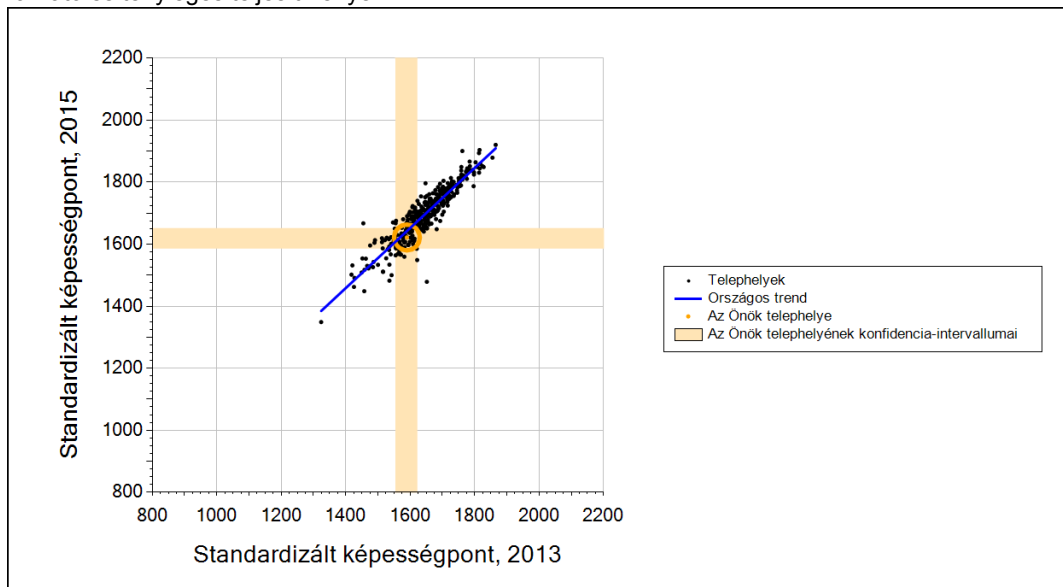
* Csak azok a telephelyek szerepelnek az ábrákon, amelyeken legalább a diákok kétharmadára és legalább tíz tanulóra kiszámítható a CSH-index, és a CSH-indexszel rendelkező diákok átlaga belesik az összes diák képességátlagának konfidencia-intervallumába mindkét felmért terület esetében.

2b Átlageredmény a tanulók korábbi eredményének tükrében*

A telephely tanulóinak a két évvel korábbi mérésben elért átlageredményük alapján várható és tényleges teljesítménye



A 4 évfolyamos gimnáziumi telephelyek tanulóinak a két évvel korábbi mérésben elért átlageredményük alapján várható és tényleges teljesítménye



Telephelyeik eredménye a regressziós becslés alapján várható eredmény tükrében

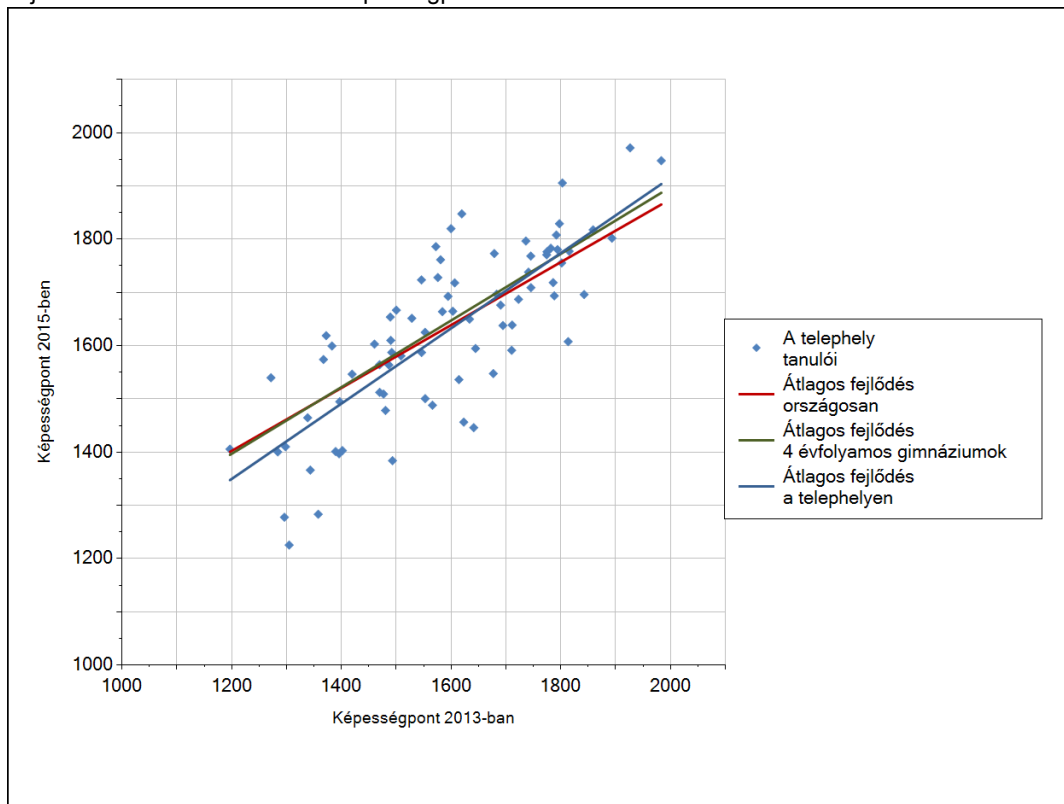
| | | |
|---|------|--|
| Telephelyük 2015-ös eredménye | 1622 | (1587;1650) |
| Telephelyük tanulóinak 2013-as átlageredménye | 1590 | (1553;1621) |
| Várható eredmény az összes telephelyre illesztett regressziós egyenes alapján | 1634 | (a tényleges eredmény ettől nem különbözik szignifikánsan) |
| Várható eredmény a 4 évfolyamos gimnáziumi telephelyekre illesztett regressziós egyenes alapján | 1642 | (a tényleges eredmény ettől nem különbözik szignifikánsan) |

* Csak azok a telephelyek szerepelnek az ábrán, amelyek esetében legalább a tanulók kétharmada és legalább tíz tanuló megírta a két évvel korábbi mérést, és amelyeken a korábbi eredménnyel rendelkező diákok e mérésbeli átlaga beleesik az összes diák e mérésben elért képességátlagának konfidencia-intervallumába mindkét területen.

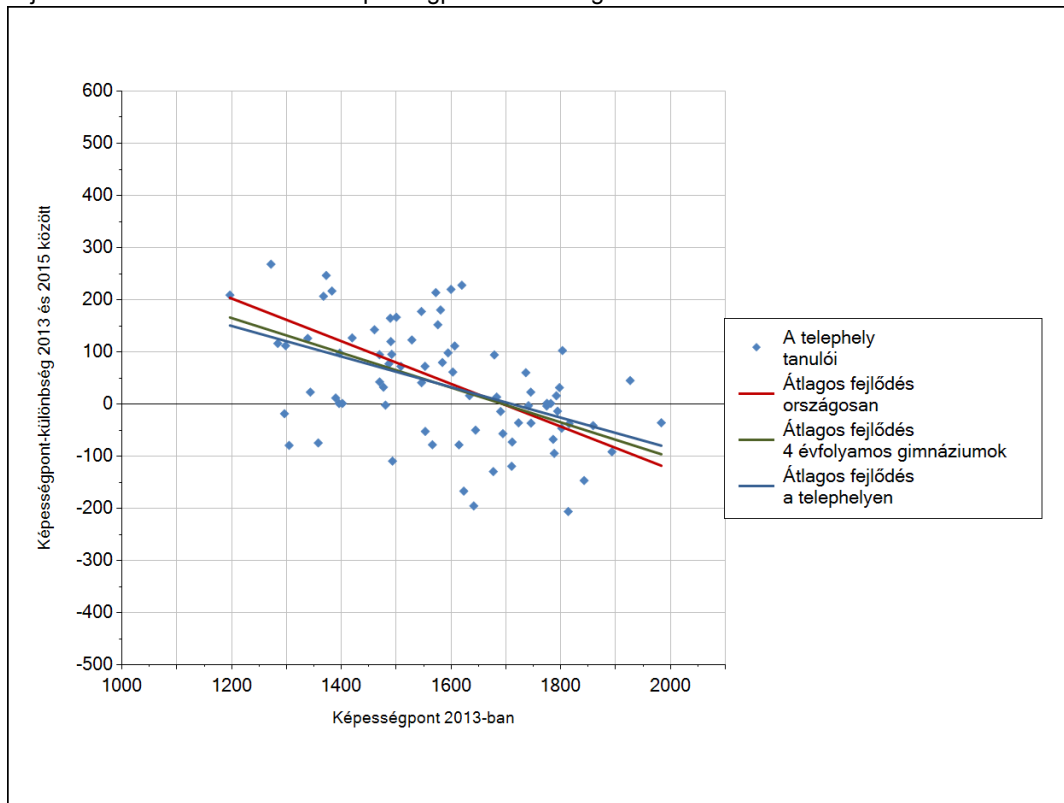
3a

A tanulók fejlődése a telephelyen

Fejlődés 2013 és 2015 között - képességpontok



Fejlődés 2013 és 2015 között - képességpont-különbségek

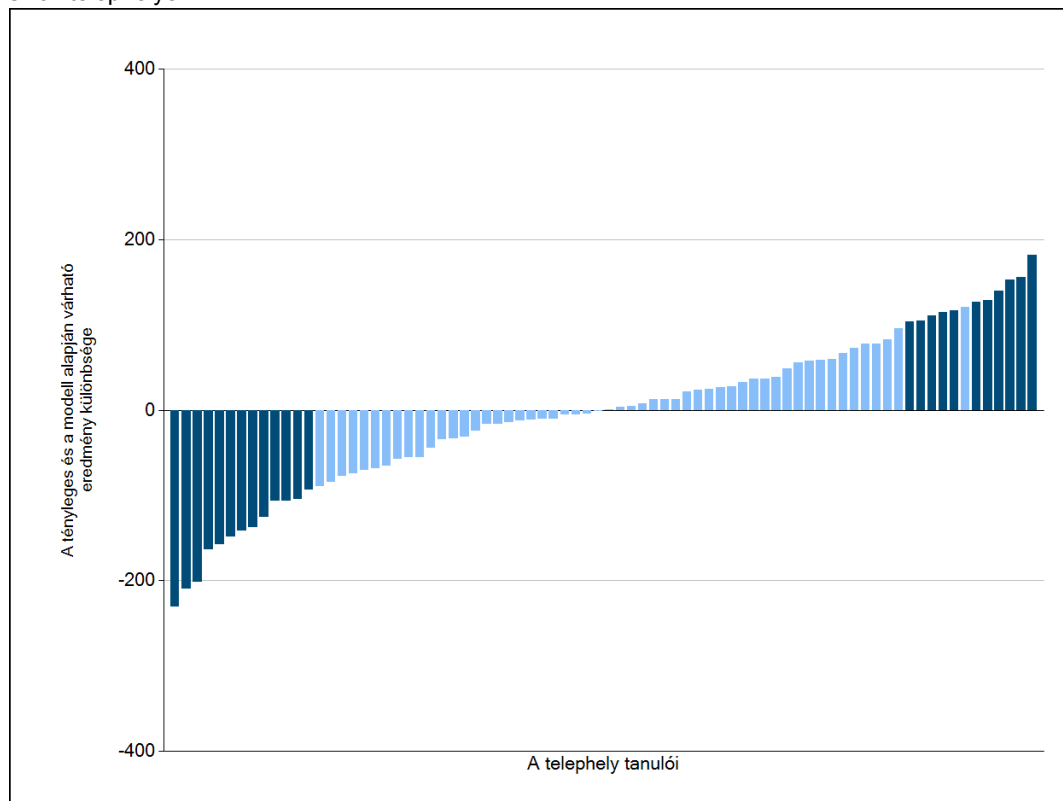


Szövegértés

3b

A tanulók egyéni fejlődése a komplex fejlődési modell alapján*

A tanulók tényleges eredménye és a komplex modell alapján becsült, várható eredménye közötti különbségek az Önök telephelyén



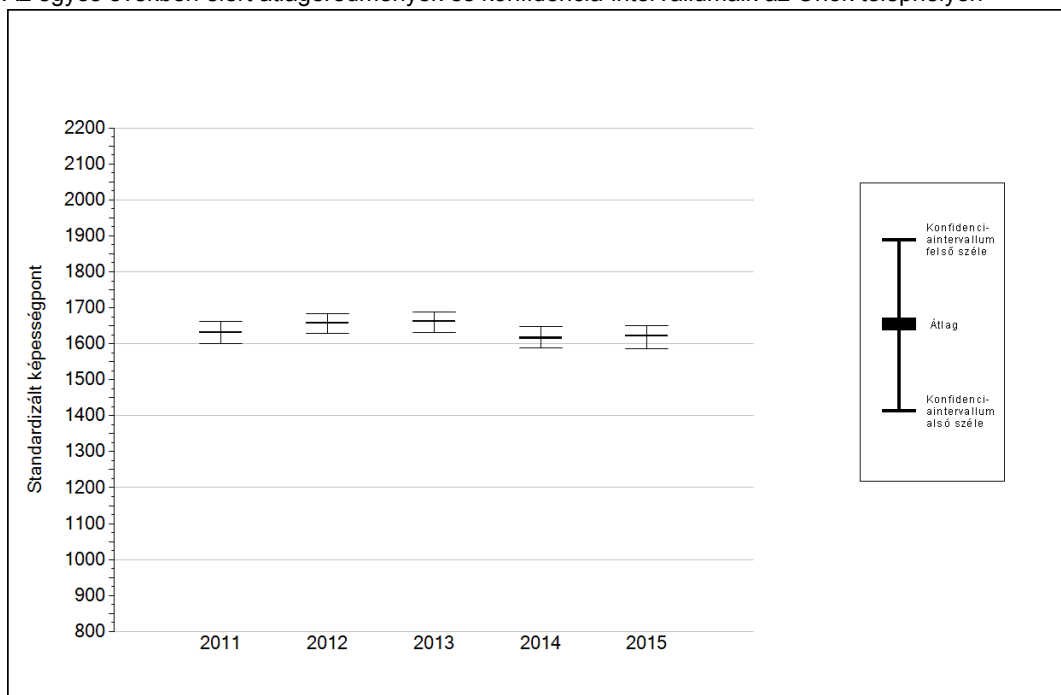
Sötétebb színnel jelöltük, ha a tanuló eredménye szignifikánsan különbözik a komplex fejlődési modell alapján várható eredménytől.

* A komplex fejlődési modellben a tanulók becsült, várható eredményének meghatározásakor a tanuló korábbi eredményei mellett a fejlődést befolyásoló egyéb tényezőket is figyelembe veszünk. Ilyenek pl. a szociális, gazdasági és kulturális háttérét mérő jellemzők, a tanuló neme, az osztály és a telephely tanulóinak két évvel korábbi átlageredménye, valamint a telephely alapvető jellemzői, mint a képzési forma és a település típusa. A becsült érték tehát azt jelképezi, hogy a hasonló családi háttérű, ugyanolyan nemű tanulók, akiknek két évvel korábbi eredménye hasonló volt, emellett 2015-ben hasonló osztályba és telephelyre jártak, átlagosan milyen eredményt értek el a 2015. évi felmérésben. A modellről bővebben az Útmutató a telephelyi jelentés ábráinak értelmezéséhez dokumentumban olvashatnak.

4a

Az átlageredmény alakulása a 10. évfolyamon*

Az egyes években elért átlageredmények és konfidencia-intervallumaik az Önök telephelyén



| Év | Átlag (konf. int.) | A 2015. évi eredmény és a korábbi évek eredményei közötti különbség (konf.int.) |
|------|--------------------|---|
| 2015 | 1622 (1587;1650) | - |
| 2014 | 1616 (1589;1648) | 5 (-42;56) |
| 2013 | 1662 (1630;1688) | -40 (-87;14) |
| 2012 | 1658 (1628;1683) | -36 (-82;7) |
| 2011 | 1632 (1601;1661) | -10 (-57;32) |

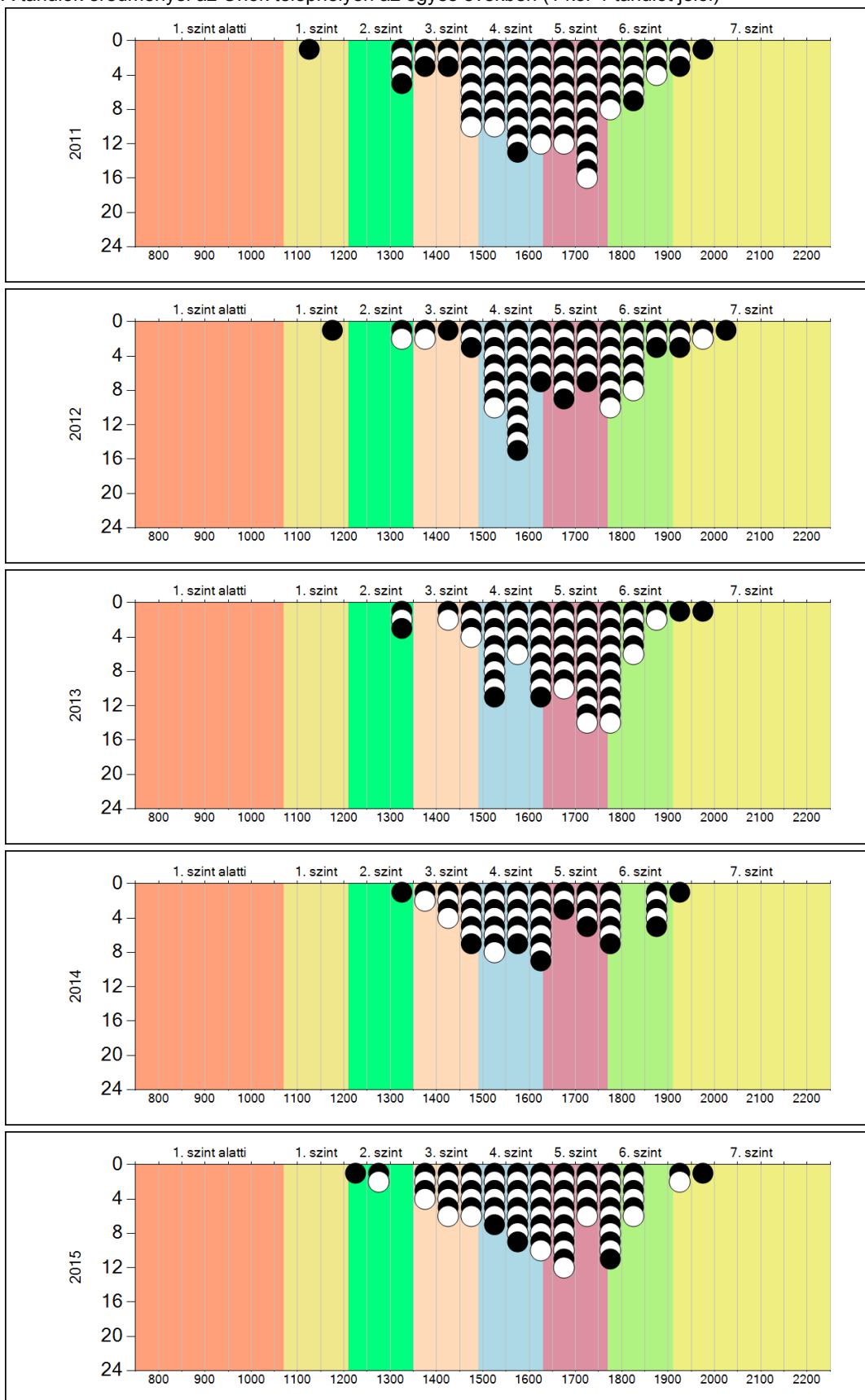
- A 2015. évi eredmény szignifikánsan magasabb
- Nincs szignifikáns változás a 2015. évi eredményekben
- A 2015. évi eredmény szignifikánsan alacsonyabb

* A FIT – jelentésben 2012-től kezdődően a 95%-os megbízhatósági tartományokat tüntetjük fel, ezért a 2011. évi vagy annál régebbi átlageredmények esetében a táblázatban látható megbízhatósági tartomány szélesebb a 2012. évnél korábbi jelentésekben szereplő 90%-os megbízhatósági tartománynál.

4b

A képességeloszlás alakulása a 10. évfolyamon

A tanulók eredményei az Önök telephelyén az egyes években (1 kör 1 tanulót jelöl)

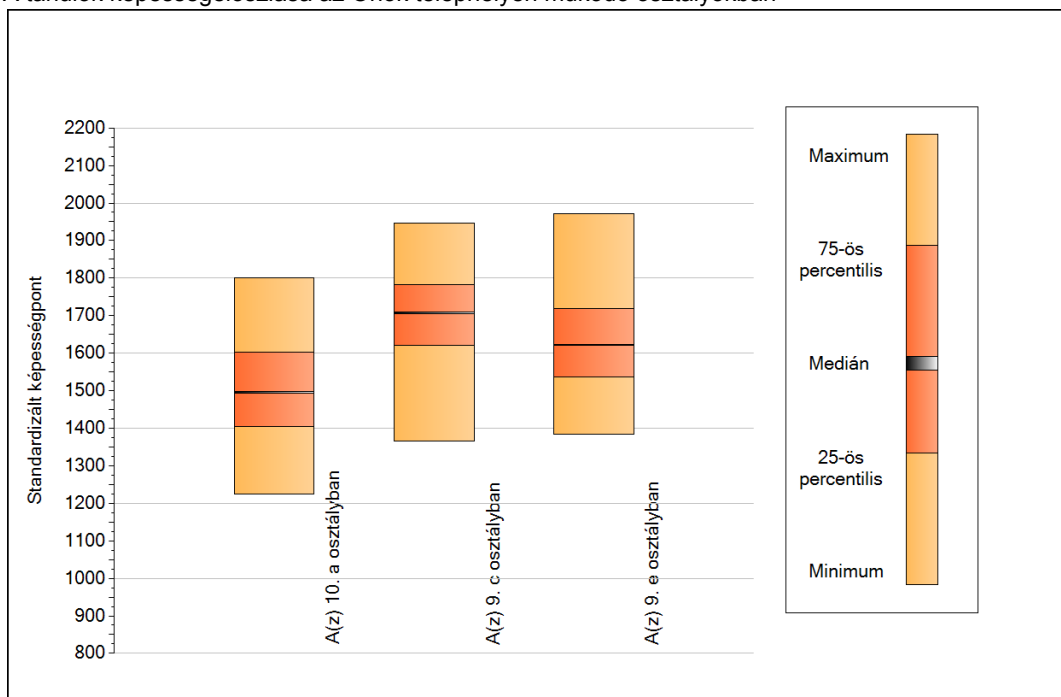


Szövegértés

5a

A képességeloszlás néhány jellemzője osztályonként

A tanulók képességeloszlása az Önök telephelyén működő osztályokban



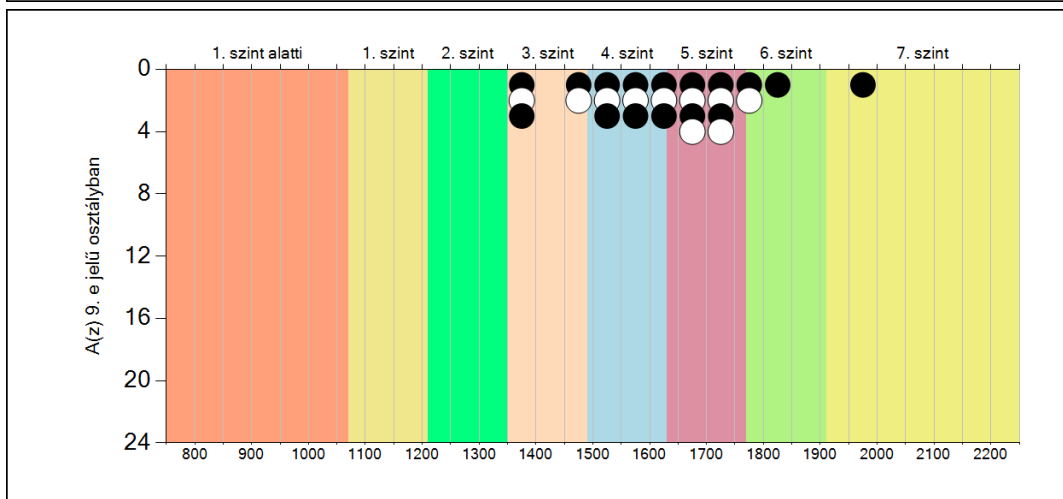
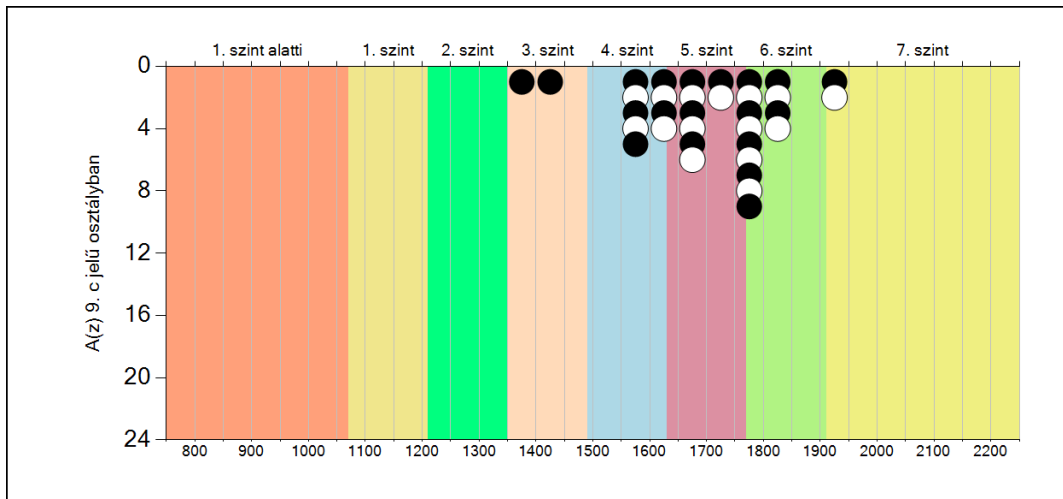
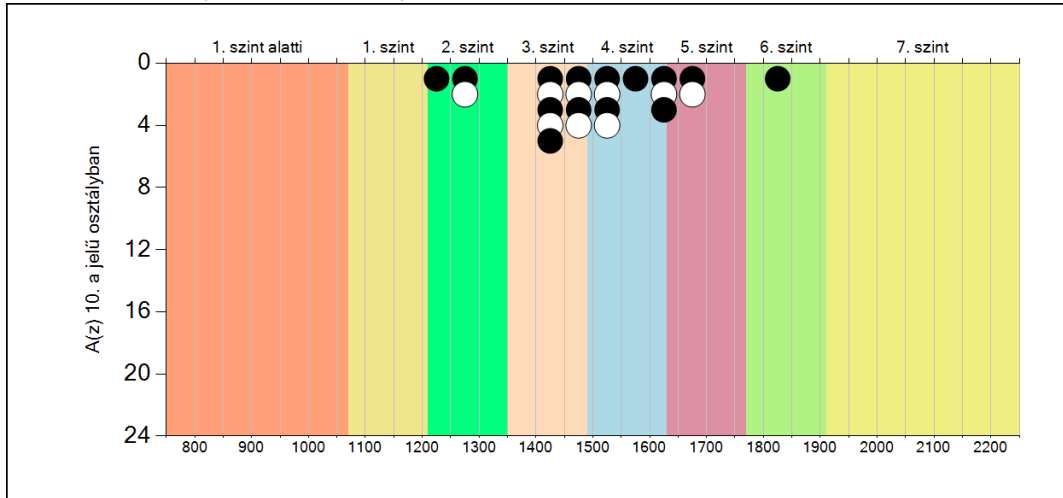
A tanulók képességeloszlása az Önök osztályaiban

| | Minimum | 25 percent. | Medián | 75 percent. | Maximum |
|------------------------------|---------|-------------|--------|-------------|---------|
| A(z) 10. a osztályban | 1226 | 1404 | 1495 | 1602 | 1802 |
| A(z) 9. c osztályban | 1366 | 1622 | 1708 | 1783 | 1947 |
| A(z) 9. e osztályban | 1384 | 1536 | 1622 | 1718 | 1971 |

Szövegértés

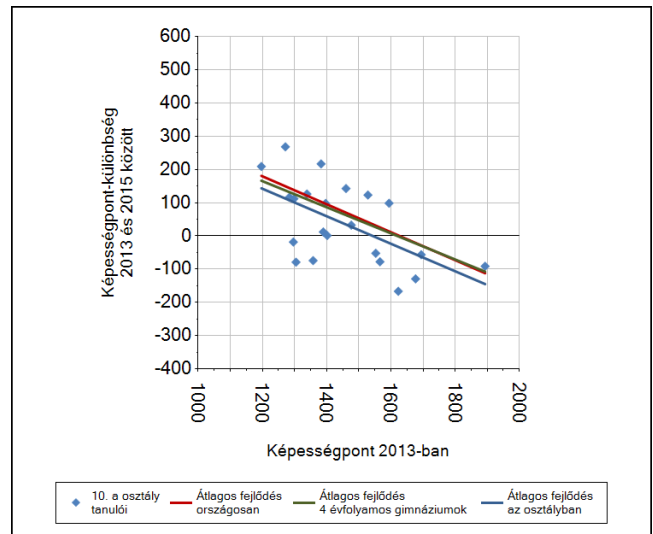
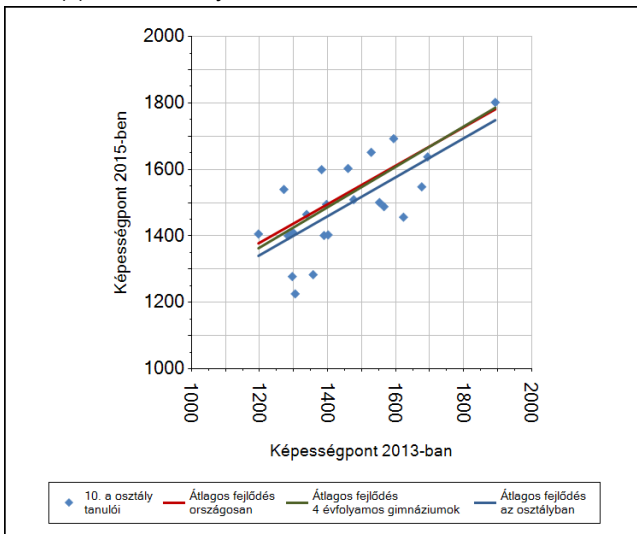
5b A képességeloszlás osztályonként

A tanulók eredményei az Önök osztályaiban

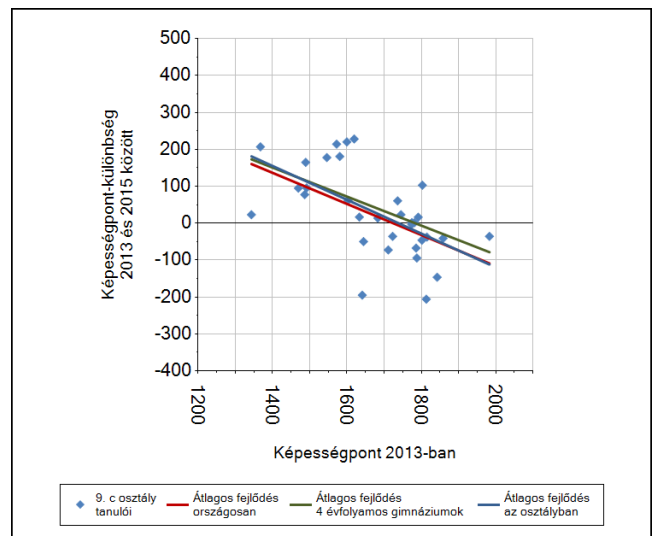
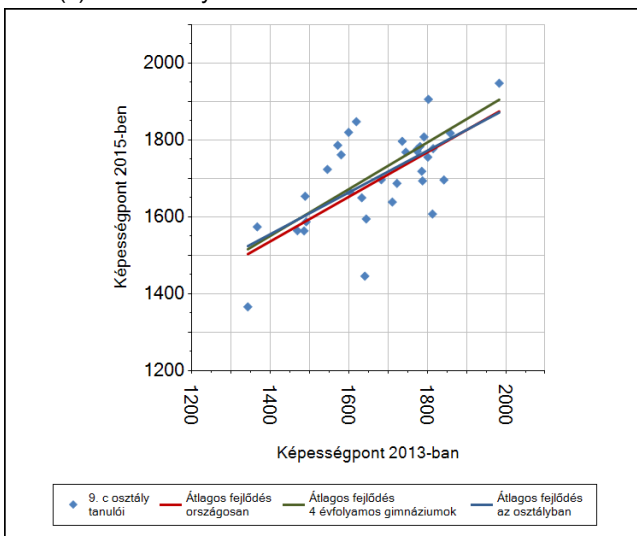


6a A tanulók fejlődése osztályonként

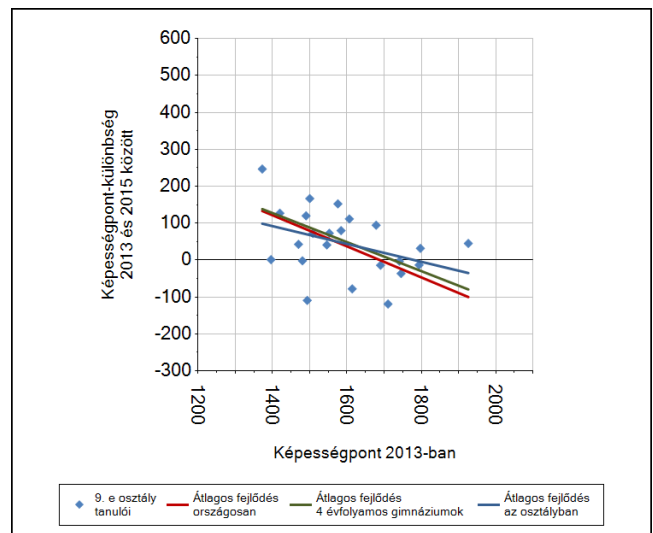
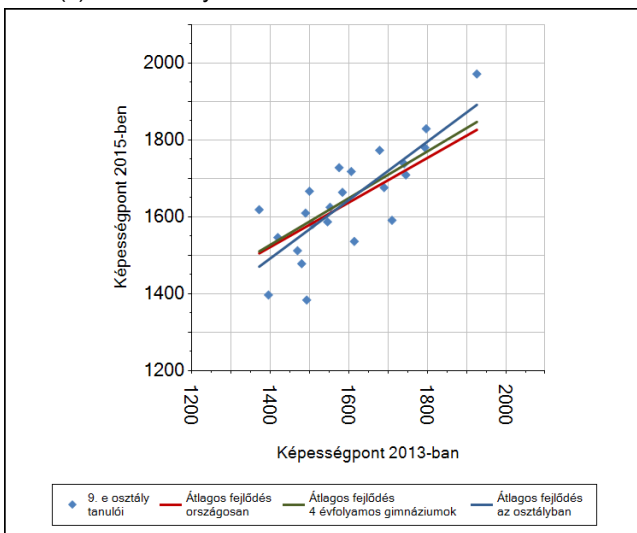
A(z) 10. a osztály tanulói



A(z) 9. c osztály tanulói



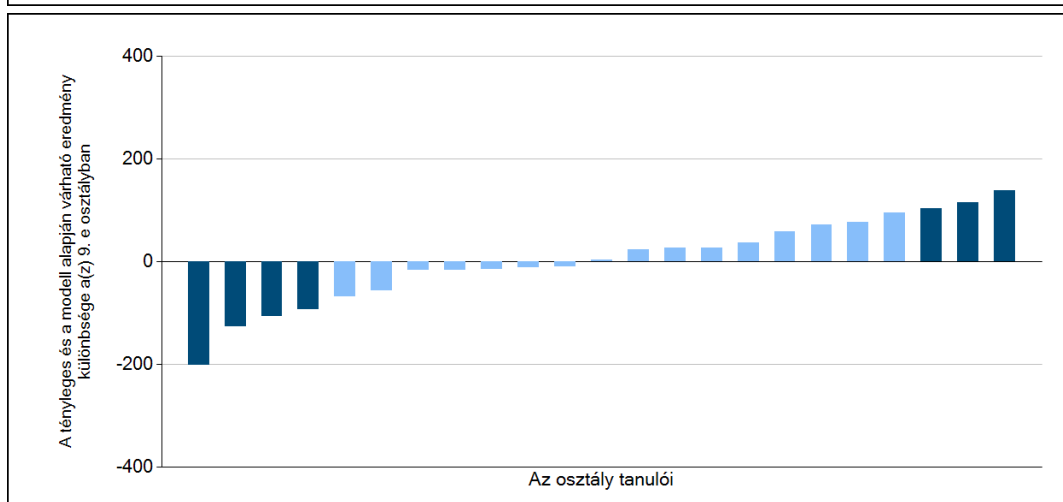
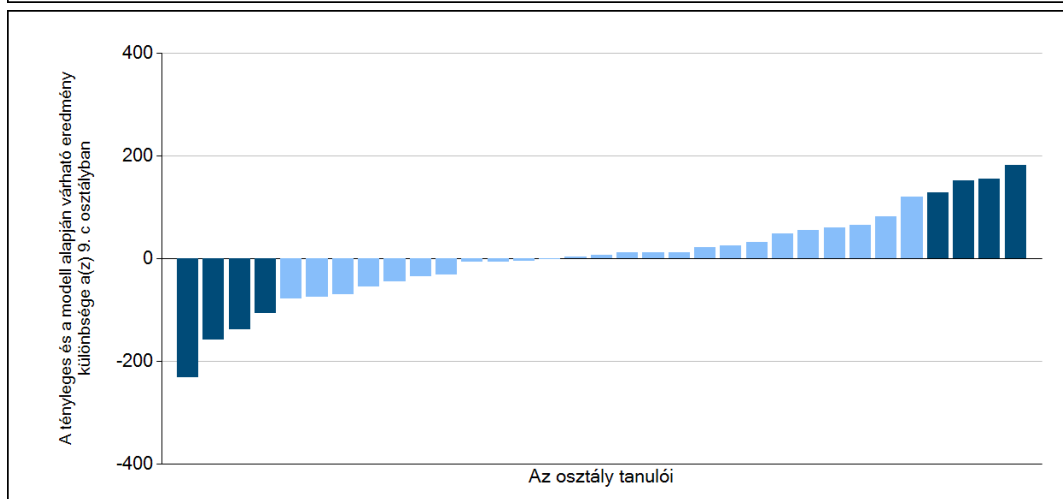
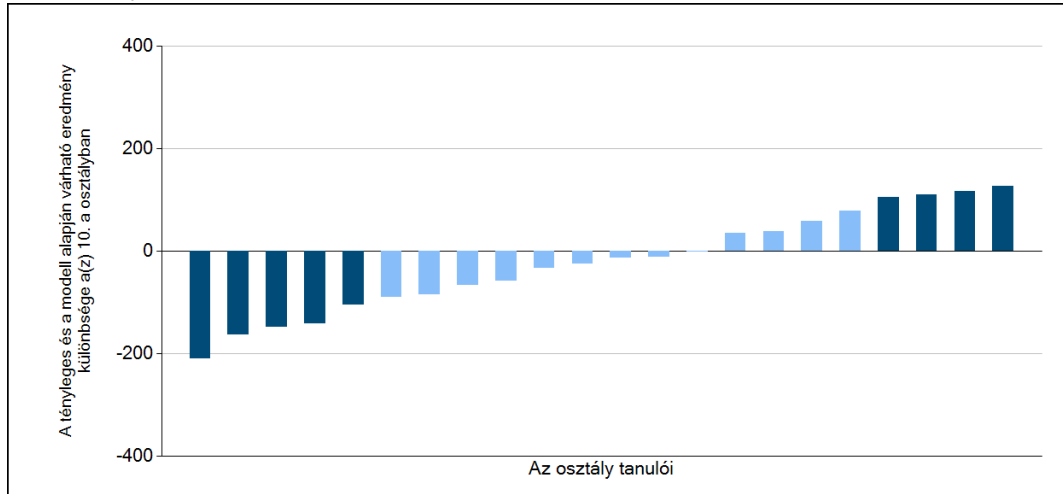
A(z) 9. e osztály tanulói



6b

A tanulók egyéni fejlődése a komplex fejlődési modell alapján osztályonként*

A tanulók tényleges eredménye és a komplex modell alapján becsült, várható eredménye közötti különbségek az Önök osztályaiban



Sötétebb színnel jelöltük, ha a tanuló eredménye szignifikánsan különbözik a komplex fejlődési modell alapján várható eredménytől.

* A komplex fejlődési modellben a tanulók becsült, várható eredményének meghatározásakor a tanuló korábbi eredményei mellett a fejlődést befolyásoló egyéb tényezőket is figyelembe vesszünk. Ilyenek pl. a szociális, gazdasági és kulturális háttérét mérő jellemzők, a tanuló neme, az osztály és a telephely tanulóinak két évvel korábbi átlageredménye, valamint a telephely alapvető jellemzői, mint a képzési forma és a település típusa. A becsült érték tehát azt jelképezi, hogy a hasonló családi háttérű, ugyanolyan nemű tanulók, akiknek két évvel korábbi eredménye hasonló volt, emellett 2015-ben hasonló osztályba és telephelyre jártak, átlagosan milyen eredményt értek el a 2015. évi felmérésben. A modelltől bővebben az Útmutató a telephelyi jelentés ábráinak értelmezéséhez dokumentumban olvashatnak.